

Majone Steketee

Effectief beschermen van kinderen

Hoe kunnen we de cirkel van geweld doorbreken?

Wat is jullie inschatting van hoe vaak huiselijk geweld voorkomt in Nederland?

- a) Minder dan 250.000
- b) 250.000 – 500.000
- c) 500.000 - 750.000
- d) 750.000 - 1.000.000
- e) Meer dan 1.000.000

Prevalentie afgelopen 12 maanden Nederland 16 jaar en ouder



Hoe vaak komt het voor

- Totaal huiselijk geweld **1.300.000** inwoners afgelopen jaar 16 jaar en ouder (9%)
- Verbale agressie wel meegenomen 4.6 miljoen 32%
- Fysiek geweld 560.000 4%
- Coercive control 730.000 5%
- Stalking 170.000 2%

Kindermishandeling: Hoe groot is het probleem?

Schattingen door deskundigen

- 90.000 tot 127.000 mishandelde kinderen (3%)
- 100.000 kinderen getuige van relationeel geweld

Zelfrapportage kindermishandeling

- 19% scholierenonderzoek (Schellingerhout, R. & Rademakers, C. 2017), 25%
- 27% basisschool (Vink et al., 2016)

Internationaal: een op de vier volwassenen



Wat doet kindermishandeling met kinderen?



Gezinnen die gemeld zijn bij Veilig Thuis
anderhalf jaar gevolgd.

Bij melding

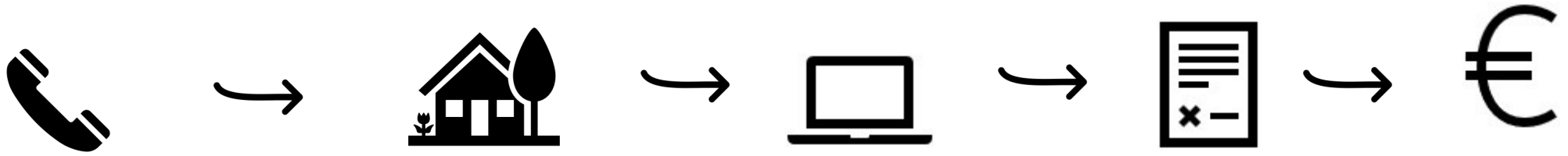


na een jaar



na anderhalf
jaar





Negatieve gevolgen voor kinderen



Onveilige Hechting

Bij onveiligheid zijn ouders zowel bron van veiligheid en borging als bron van onveiligheid.

- In 47% van de gezinnen is sprake van onveilige hechting tussen ouder(s) en kind(eren).
- Kinderen negatiever over de gehechtheidsrelatie dan ouders.



Emotionele onveiligheid (Davies & Cumming)

Reactie van het kind tijdens conflicten tussen ouders.

- Lijkt bang / Lijkt verdrietig.
- Schreeuwt / slaat, schopt, trapt of gooit dingen
- Probeert uit de buurt te blijven/ gaat er vandoor
- Probeert af te leiden/ te troosten



Bij 51% van de gezinnen is sprake van emotionele onveiligheid bij (minimaal één van) de kinderen

Sensitizing concept: steeds sneller getriggerd

Trauma

- Stress
- Machteloosheid
- Oncontroleerbaar
- Interne angst
- Coping wordt geblokkeerd (mogen er niet over praten)

Traumaklachten (36%)

PTSS (20%)







Intergenerationele overdracht

- Neurologen, hersenen vertonen een andere vorm
 - KM beschadigt de structuur van de hersenen, te weinig gestimuleerd wordt, als kind onveiligheid opgroeit verliezen deze netwerken van neuronen en daarmee vaardigheden.
 - KM ontregelt de stresshuishouding, met name toxische stress zorgt. Continue shot van cortisol, als het dagen, weken voortduurt.
 - KM beschadigt het emotionele geheugen, hippocampus speelt een belangrijke rol in het verankeren van het geheugen. Slachtoffers zijn daarom vaak slechte getuige.



Wat hebben we bereikt?

Neemt het geweld af?

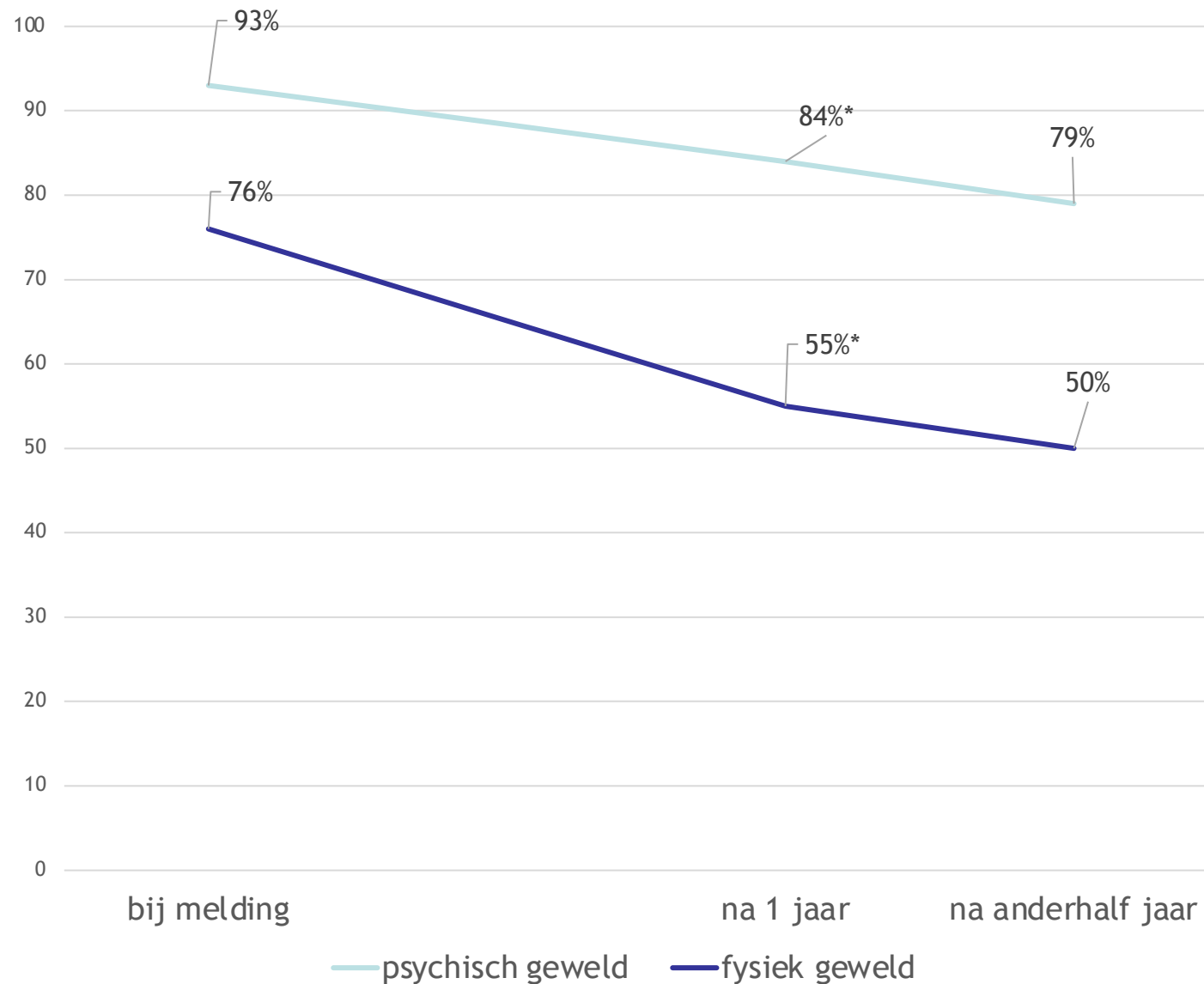
Neemt het welzijn van ouders toe?

Neemt het welzijn van kinderen?

Is een jeugdbeschermingsmaatregel effectiever?

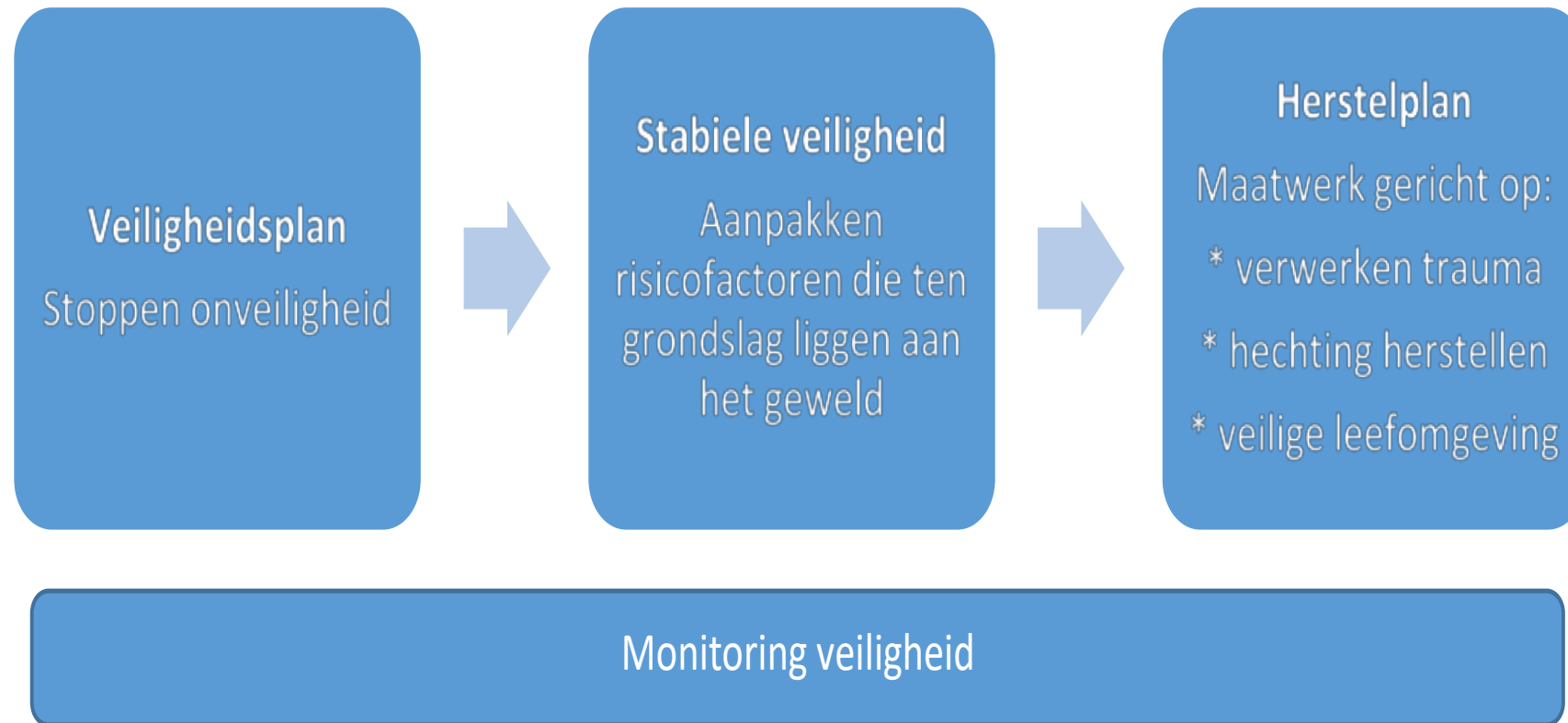
Belangrijkste resultaten eerste cohortstudie

- Geweld stopt niet
- Trauma kinderen hoog



Visie op de risicogestuurde aanpak van geweld in gezinnen

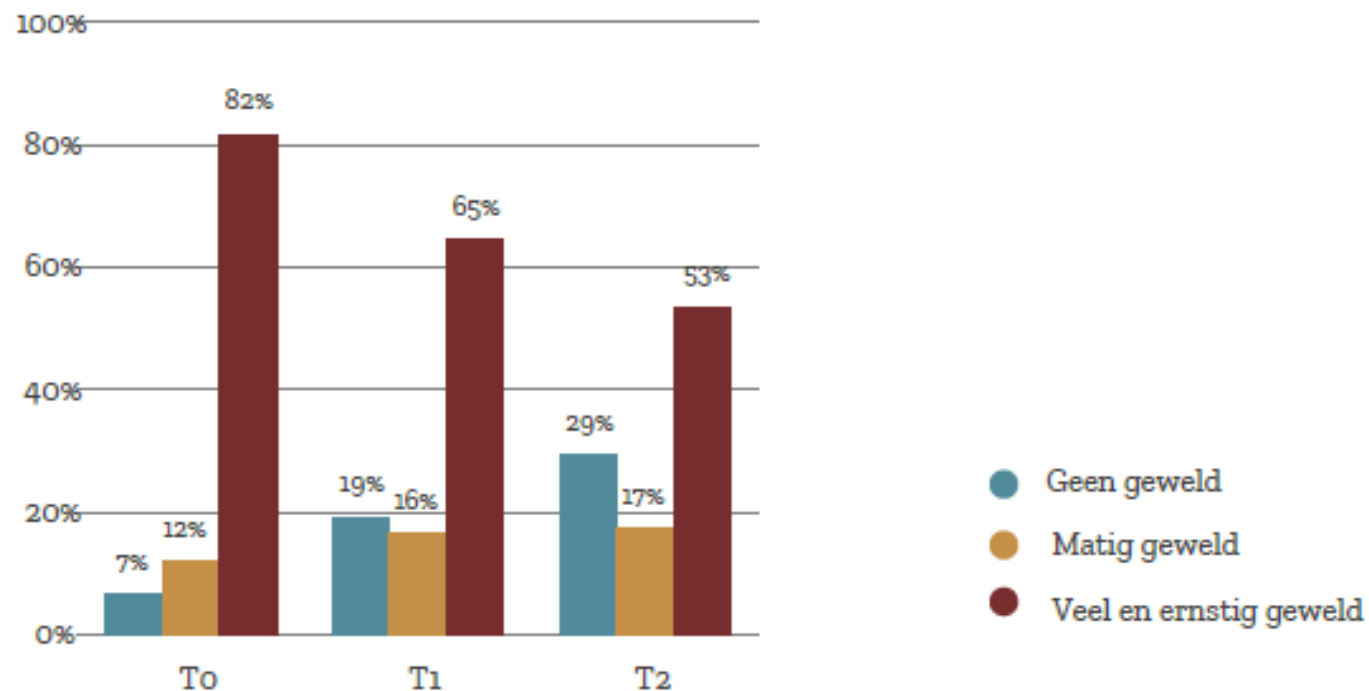
Vogtländer, L., & Arum, van S. (2016)



Belangrijkste conclusie tweede cohortstudie

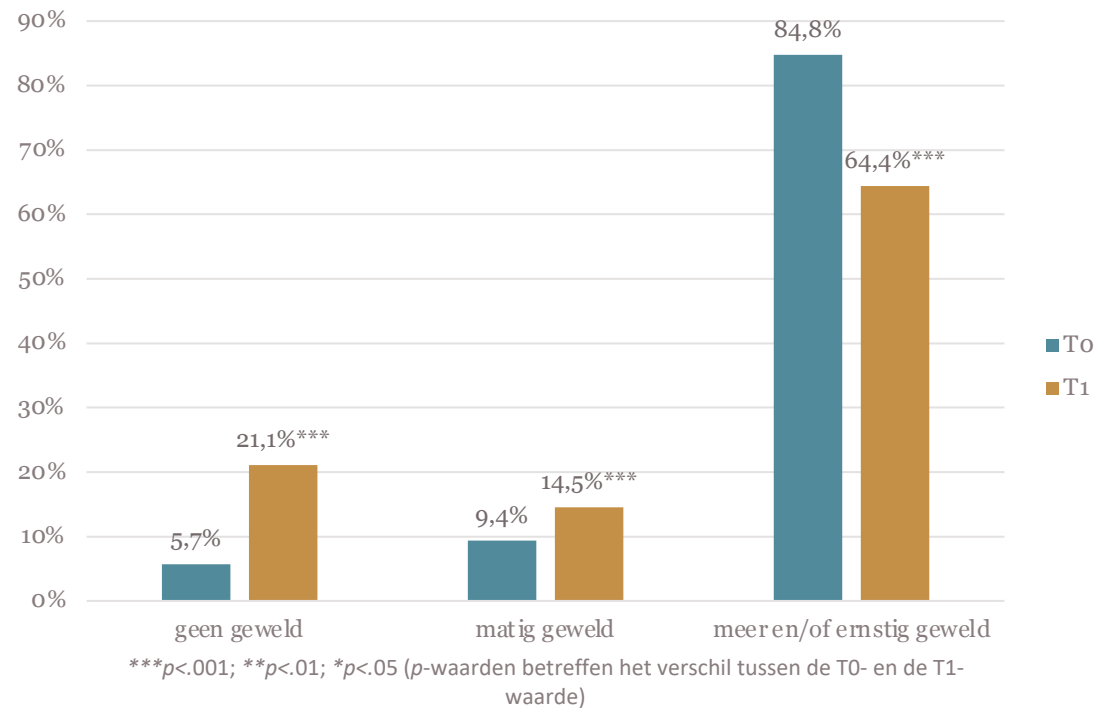
- Meer gezinnen daadwerkelijk het geweld gestopt
- Weinig kinderen krijgen daadwerkelijk hulp

Figuur 4.1 Het totale geweld in de gezinnen over drie meetmomenten (N=576)

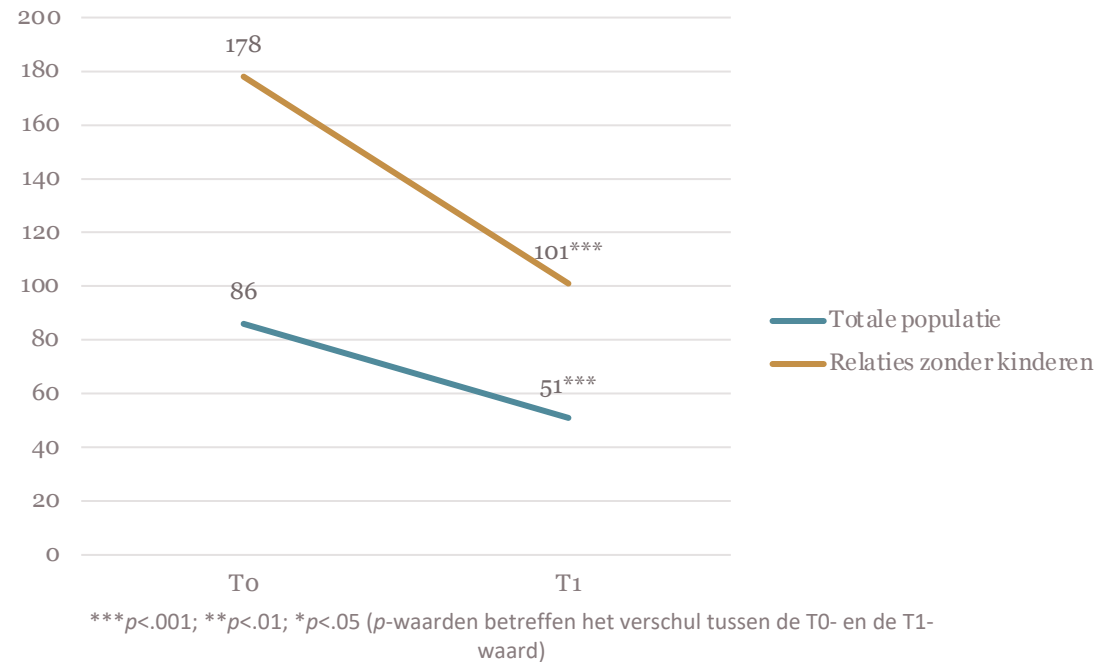


Geweld neemt af

Prevalentie cijfers voor huishoudens waar geen geweld, mild geweld of ernstig geweld plaatsvindt



Gemiddeld aantal incidenten partnergeweld voor eerste en tweede meting voor alle huishoudens



Welzijn ouders/volwassenen



- Trauma (17%)
- Opvoedstress
- Problematisch alcohol gebruik zelf (30%)
- Problematisch alcoholgebruik (ex)partner (48%)

Welzijn kinderen

Enorme impact

- Onveilige hechting (36%)
- Klinische traumaklachten (36%)
- PTSS (20%)
- Emotioneel onveilig (42%)
- Gedragsproblemen school (35%)
- Probleemgedrag (16%)

Welzijn kinderen

- Hechting verbeterd
- Trauma kinderen neemt sterk af
- Emotionele veiligheid verbeterd voor beide groepen, maar sommige schalen sterker JB.
- Probleemgedrag neemt iets af, maar zeer kleine groep
- Kwaliteit van leven neemt iets toe, maar zeer kleine groep

Maar al deze klachten zijn nog steeds hoger dan in algemene Nederlandse bevolking.



gezinnen waar het geweld helemaal is gestopt, is het welzijn van ouders en kinderen toegenomen tot bijna het niveau van de algemene NLse bevolking.

Werkt de geboden hulp?

Veel hulpverleners in het gezin, gemiddeld 3 tot 4 hulpverleners per gezinslid.

We zien nergens een relatie tussen de soort hulp die geboden wordt en de afname van het partnergeweld en kindermishandeling.

Ook op het niveau van de kinderen zien we dat er geen verschil is tussen kinderen die wel en die geen hulp hebben ontvangen.

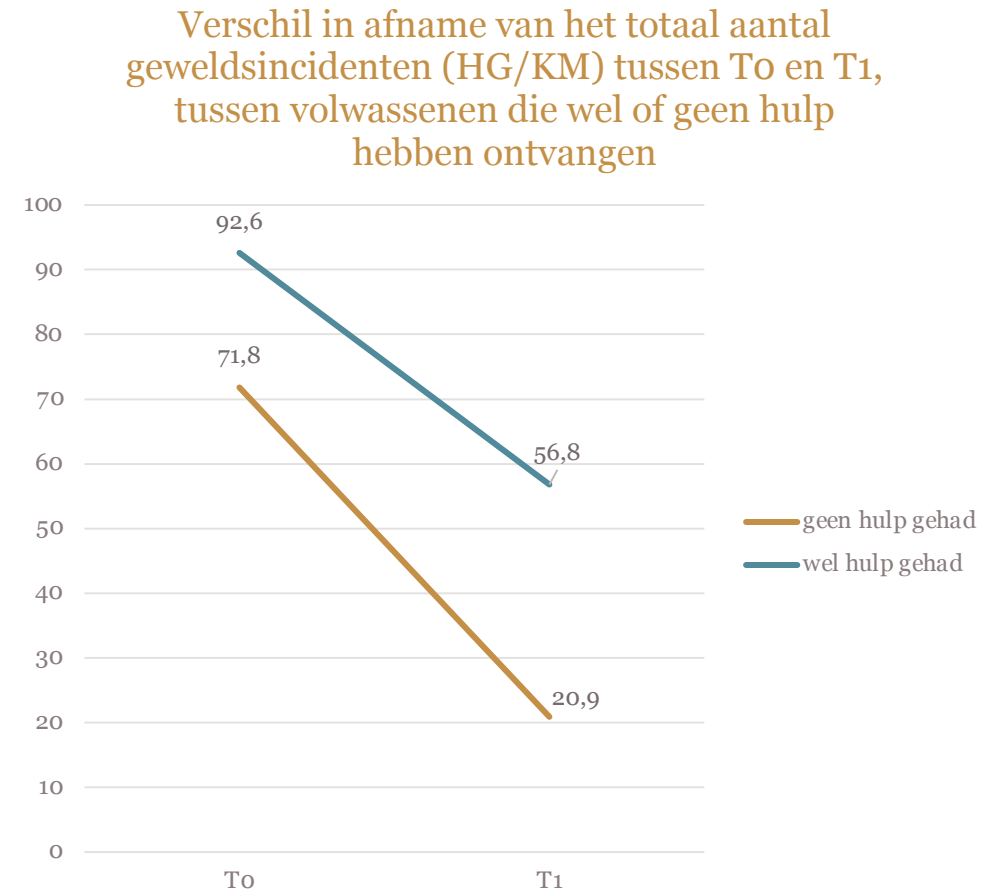
De gezinnen/huishoudens waar de meeste problemen zijn ontvangen ook de meeste hulp.

Niet alle volwassenen en kinderen krijgen de hulp die ze gezien hun problematiek zouden moeten krijgen.



Specialistische hulp werkt voor bepaalde problematiek

- Voor volwassenen met klinische traumaklachten wel een significante afname bij degenen die gerichte traumabehandeling hebben ontvangen.
- Ook afname van huiselijk geweld en veiligheidsbeleving bij de respondenten die te maken hebben met acute of structurele onveiligheid en die een aanbod kregen vanuit de specialistische aanpak huiselijk geweld.
- We weten niets over de behandelintensiteit en duur, die mogelijk wel bepalend zijn voor de effectiviteit van de ingezette vorm van behandeling of ondersteuning.



Functie van het huiselijk geweld en de onderliggende problematiek



Meer aandacht voor en kennis over de functie en aard van partnergeweld en kindermishandeling

1. Intieme terreur

Bij **intieme terreur** is er sprake van een machtsverschil tussen de partners. Eén partner, meestal de man, oefent dwang en controle uit op zijn partner. Door haar vrijheid te beperken, haar te isoleren en door het gebruik van, vaak ernstig, geweld, ook seksueel. Het slachtoffer en de kinderen voelen zich continu bedreigd en onveilig.



2. Gezin in de stress

Bij het profiel **gezin in de stress** staat centraal dat er een hoge mate van stress is door een opeenstapeling van factoren. Dit leidt herhaaldelijk tot conflicten waarbij het (ernstige) geweld ook van twee kanten kan komen. Regelmatig gaat dit samen met alcoholmisbruik bij een van de partners. De kinderen kunnen slachtoffer zijn en getuige.

3. Langdurige zorg

In het profiel **langdurige zorg** staat op de voorgrond dat één (of beide) partners vanwege een beperking of psychische problemen langdurige zorg nodig heeft. In deze gezinnen kan ook geweld tussen partners een rol spelen. Daarnaast is er door de problematiek van ouders vaak een onveilige opvoedsituatie voor de kinderen en komt verwaarlozing vaak voor.



4 Kindgedrag en opvoedstress

In het vierde profiel gaat het vooral om **kindgedrag en opvoedstress**. De (ernstige) gedragsproblemen van kinderen kunnen een reactie zijn op het geweld in huis of komen voort uit aangeboren problematiek. Het gedrag kan ook conflicten en geweld veroorzaken tussen beide ouders onderling, of tussen ouder en kind. Er is veel opvoedstress en onveiligheid voor de gezinsleden.

5. Complexe conflictscheidingen

Het kenmerk van het profiel **complexe conflictscheiding** is dat de problemen vooral rond de omgang spelen na echtscheiding. Na de scheiding is er met name psychisch geweld en een juridisch gevecht om de kinderen. Kinderen hebben last van conflicten van ouders.



Intiem terreur

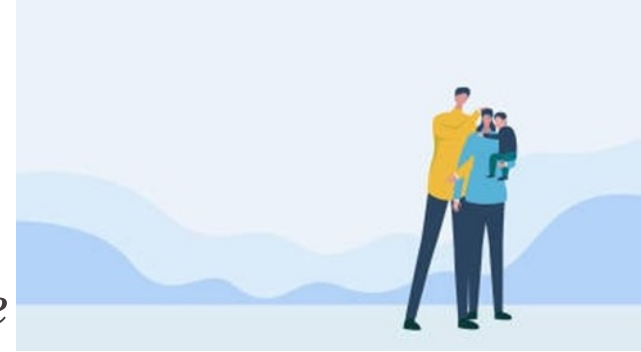
Functie PG/KM

Macht en controle staan centraal, voortdurende dreiging en controle

- Vergaande controle, isoleren, (financieel) afhankelijk maken
- Dwang, bedreigen, vernederen, kleineren, intimideren
- Willekeurig geweld, escalatie van geweld, seksueel geweld
- Geweld ook gericht op kind
- Geweld in jeugd

Problematiek en relatie PG/KM

- Machtsongelijkheid tussen dader en slachtoffer
- Persoonlijkheidsstoornis / Family only / anti sociaal/ patriarchale denkwijze
- Impact slachtoffer: angst, depressie, PTSS, dalend zelfvertrouwen, ander gedrag in bijzijn pleger
- Impact kind: angstig, trauma, isolement, gedragsproblematiek



Controle en dwang



Gemiddelde aantal incidenten partnergeweld T0 en T1 voor wel en niet slachtoffers en plegers van controle en dwang

Gemiddeld aantal incidenten geweld gepleegd door partner op T0

Gemiddeld aantal incidenten geweld gepleegd door partner op T1

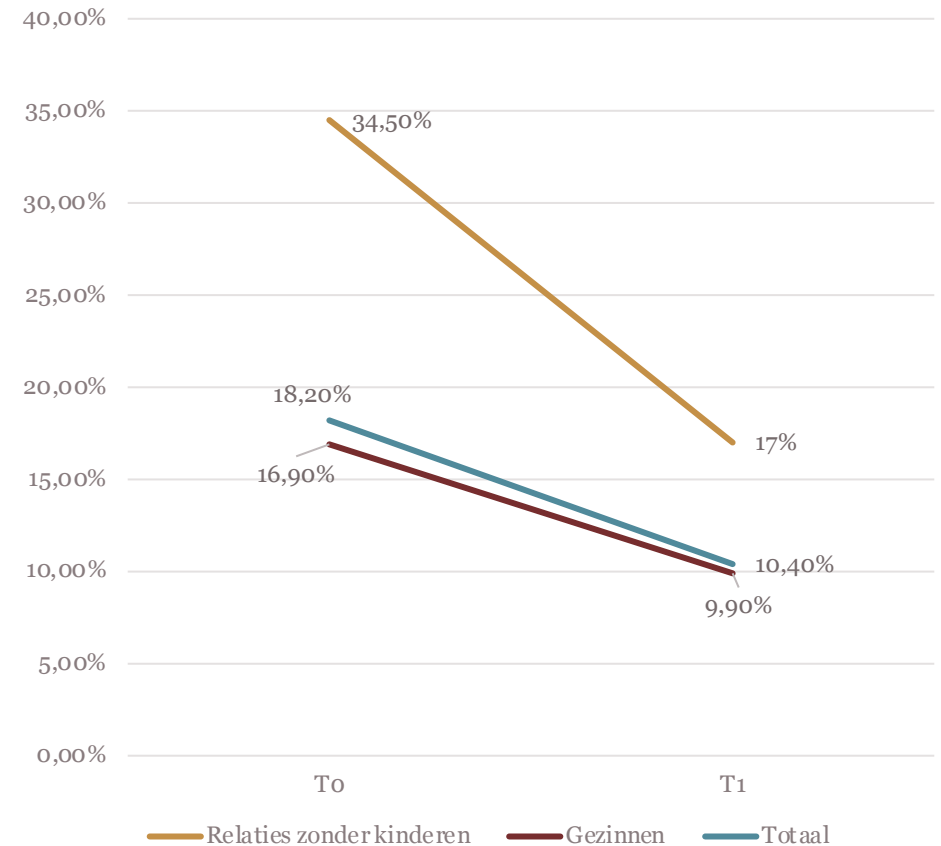
Slachtofferschap

Geen controle en dwang

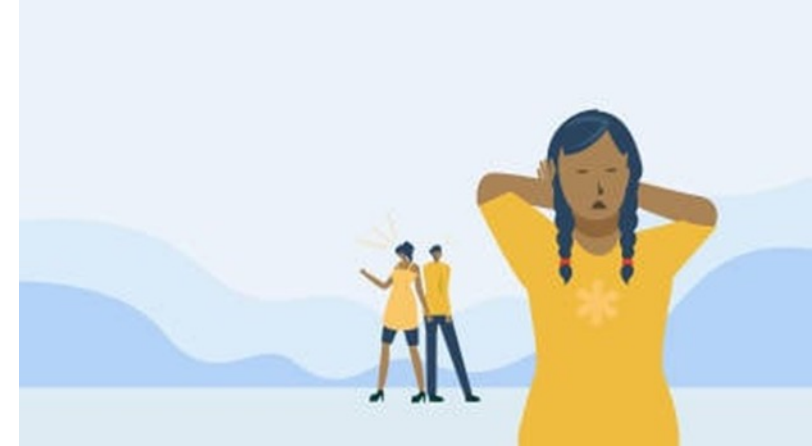
Wel controle en dwang

35	21
208	191

Afname percentage respondenten dat slachtoffer is van controle en dwang op beide meetmomenten



Gezin in de stress



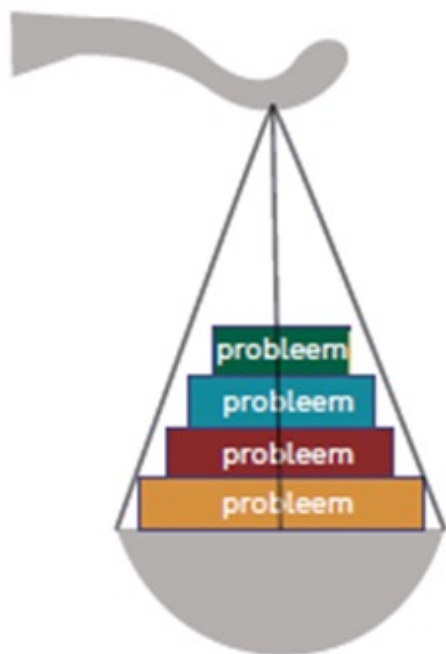
Functie PG/KM

Onmacht vanwege cumulatie van factoren: persoonlijk (stress, alcohol, persoonlijkheidsproblematiek): Situationeel (schulden, werkloos, ingrijpende gebeurtenissen)

- Incidenteel, chronisch, gevarieerd, beiden gebruiken geweld (asymmetrie)
- KM of IPV wordt afgewisseld met mooiere periodes
- Ook hier kan heftig en structureel sprake zijn van KM en IPV.
- Aangeleerd gedragspatroon uit de jeugd, reactie op stress

Problematiek en relatie PG/KM

Draagkracht/draaglast uit balans; door belangrijke levensgebeurtenissen, stressoren, kwaliteit van de relatie, weinig sociale steun, niet plegger maar ook gevoel slachtoffer te zijn



In het merendeel van de gezinnen is sprake van een opeenstapeling van deze problemen.

- Armoede (46% - NL 14%)
- Werkloosheid (47% - NL 5%)
- Eenouder gezin (58% - NL 25%)
- Jeugdbeschermingsmaatregel (25% - NL 1%)
- Geschiedenis van huiselijk Geweld (46% - NL 10%)
- Problematisch alcoholgebruik
 - zelf 30%
 - Partner 48%
- Opleidingsniveau vergelijkbaar met NL
- Migratieachtergrond (31% - NL 25%)

Kindgedrag en opvoedstress



Functie PG/KM

Pedagogische onmacht of frustratie.

- Naast kindermishandeling kan er ook sprake zijn oudergeweld (kinderen naar ouders) of wederzijds (zowel ouders als kind)
- Aangeleerd gedragspatroon uit de jeugd (corrigerend pedagogische functie)
- Geweld gebruikt om controle op kind te krijgen, bedoeld om te corrigeren
- Onderlinge spanningen tussen ouders IPV

Relatie problematiek met PG/KM

- Chronische fysieke gezondheidsproblemen kind, verstandelijk beperkt, persoonlijkheidsstoornis (autisme, dwangneurose, doodsverlangen)
- Gedragsproblematiek (door onveiligheid thuis?)

De problematiek van het kind kan maken dat het kind zelf extra kwetsbaar wordt voor mishandeling, doordat ouders onmacht of frustratie ervaren.

Mishandelde kinderen zelf vaak ook gewelddadig

- Tweederde van de kinderen zijn zelf gewelddadig naar hun ouders
- Tweederde van de kinderen komen terecht in een gewelddadige relatie



Langdurige zorg

Functie PG/KM

Onmacht voortkomend uit onderliggende problematiek ouders (psychiatrisch, verslaving of lvb).

Alle vormen kunnen voorkomen, maar vaker:

- Verbaal geweld of indirect fysiek geweld (o.a. gooien met spullen) op voorgrond
- Fysieke verwaarlozing: de baby/peuter wordt slecht verzorgd
- Emotionele mishandeling: openlijk verbaal geweld / negatieve overtuigingen over de baby/peuter, niet passende grapjes
- Emotionele en pedagogische verwaarlozing: negeren van emotionele behoeftes, bijv. troost, nabijheid, dagelijkse structuur en ritme van eten, slapen

Problematiek en relatie PG/KM

- Problematiek ouders
- Opvoedvaardigheden
- Relatie ouders kind



Complexe conflictscheiding



Functie PG/KM

Onderlinge strijd ouders over gezag en contact kinderen

- Juridisch en psychisch gevecht tussen beiden ouders
- Ruzies (met ook geweld) tijdens relatie
- Geweld en/of intieme terreur gaat ook na scheiding door
- Dwang en controle tijdens relatie zet zich voort na de echtscheiding (risico op stalking)

Problematiek en relatie PG/KM

- Beide partijen claimen de waarheid en te handelen vanuit het belang van hun kind
- Kinderen zitten klem tussen beide ouders.
- Kinderen boos op beide ouders maar ook loyaal naar beide ouders



Niet te snel in actie komen en goed onderzoeken wat er echt aan de hand is.

Een gezamenlijke verklarende analyse met betrokken hulpverleners en betrokken volwassenen die recht doet aan de context van de problemen en de verschillende rollen die volwassenen en ouders kunnen hebben, is een belangrijke voorwaarde om beter te begrijpen wat er speelt in de relatie of het gezin.

Wie moet dat doen?

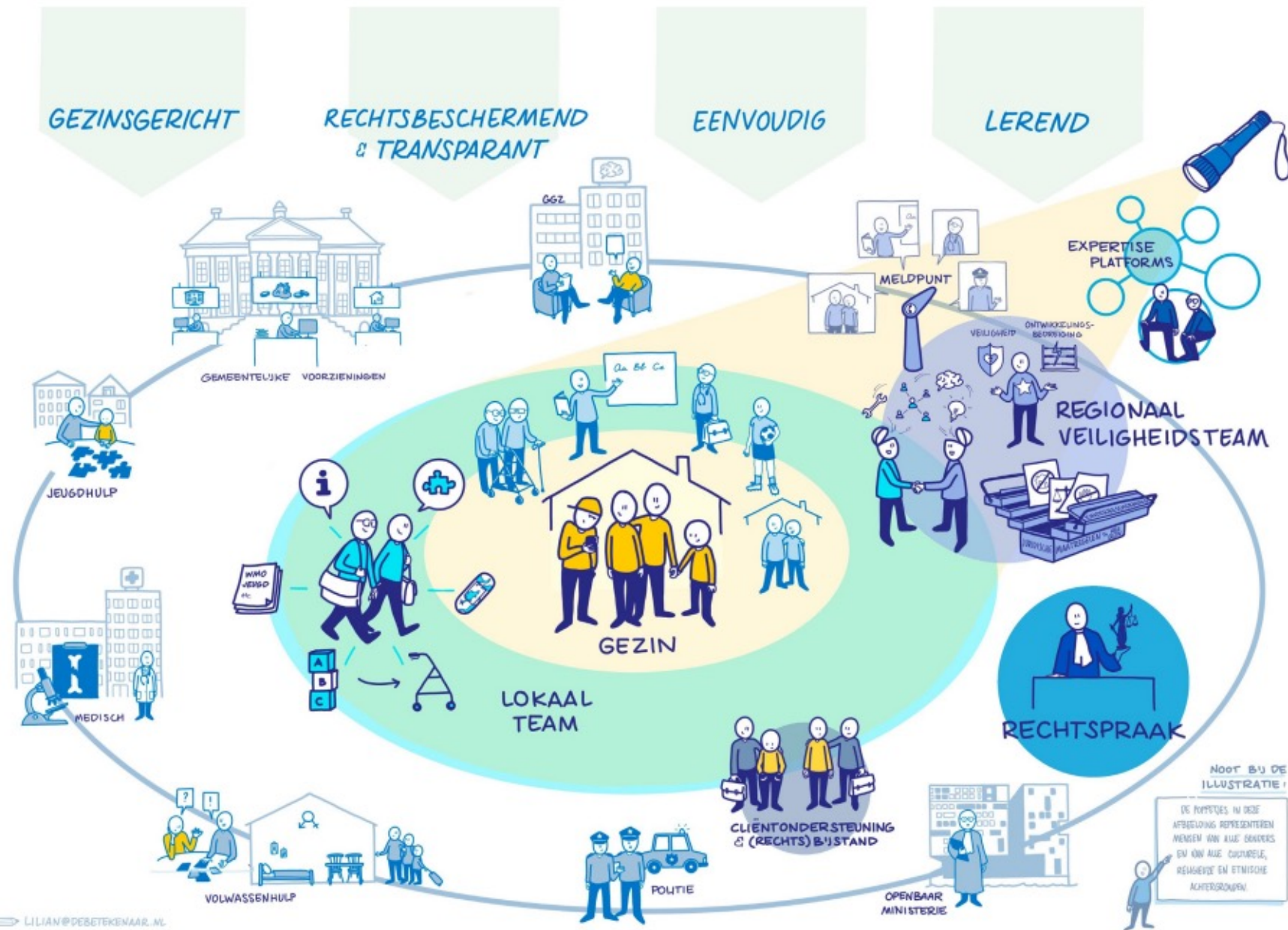


Zorg-beschermingsarrangementen per profiel

Tabel Zorg-beschermingsarrangementen per gezinsprofiel

Profiel	Intieme Terreur	Gezin in Stress	Kindgedrag en opvoedstress	Langdurige zorg	Complexe scheiding
Vertrekpunt	Veiligheid voorop Systeemgericht en integraal Leefwereld voorop en maatwerk				
Eerste signaal	Regie Veilig Thuis Alleen aparte gesprekken	Regie Wijkteam Gezamenlijke en aparte gesprekken alle gezinsleden	Regie Wijkteam Naast aandacht kind ook aandacht voor problemen bij ouders	Regie Wijkteam Betrokkenheid van jeugdhulp en V-ggz	Regie Wijkteam Gesprekken (apart) beide ouders, altijd apart bij intieme terreur
Meerdere signalen en meldingen Of ernstig incident	Regie ZVH OM Gespecialiseerde aanpak HG (Vrouwenopvang: Blijf Groep) Forensische psychiatrie (De Waag) Jeugdbescherming Veilig Thuis	Regie wijkteam, tenzij ernstig huiselijk geweld Zorgaanbieders Intensief casemanagement Jeugdbescherming Politie, OM Reclassering Veilig Thuis	Regie wijkteam Gespecialiseerde aanpak HG (Blijf Groep) Jeugdbescherming Jeugdhulp Opvoedhulp Veilig Thuis	Regie wijkteam Zorgaanbieders GGZ, verslavingszorg, MEE Gespecialiseerde aanpak HG (Blijf Groep) Jeugdbescherming Jeugdhulp Veilig Thuis	Regie wijkteam Gespecialiseerde aanpak HG (Blijf Groep) Jeugdbescherming Veilig Thuis Politie
Uit de hand gelopen geweldsituatie/ ernstig acuut gevaar (of structurele onveiligheid < cijfer 6)	Politie, OM, Reclassering Aware systeem	Aanpak ernstig huiselijk geweld (ZVH) Tijdelijk huisverbod aware systeem	Jeugdbeschermingstafel Aanpak ernstig huiselijk geweld (MDA++)	Aanpak ernstig huiselijk geweld (MDA++)	Aanpak ernstig huiselijk geweld (MDA++)

Toekomstscenario kind- en gezinsbescherming



Wat werkt voor kinderen?



Wat kunnen we doen vanuit het perspectief van kinderen?

1. Praten met kinderen helpt
 - Maar weinig kinderen krijgen de hulp die zij nodig hebben
 - Kinderen worden veelal gebruikt als informant
 - Ouders ondersteunen in het praten met hun kinderen





Wat kunnen we wel doen!

1. Praten met kinderen helpt
2. Kinderen moeten realiseren dat er een probleem is en begrijpen welke mechanismen er spelen
 - Kinderen hebben de neiging om de schuld bij henzelf te zoeken
 - Kinderen willen niet anders dan andere kinderen zijn
 - Kinderen wil bijdrage aan de oplossing



Wat kunnen we wel doen!

1. Praten met kinderen helpt
2. Kinderen moeten realiseren dat er een probleem is en begrijpen welke mechanismen er spelen
 - Kinderen hebben de neiging om de schuld bij henzelf te zoeken
 - Kinderen willen niet anders dan andere kinderen zijn
 - Kinderen wil bijdrage aan de oplossing
3. Screenen, weten wat de gevolgen zijn voor de kinderen



Wat kunnen we wel doen!

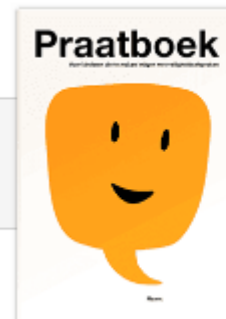
1. Praten met kinderen
2. Screenen, weten wat de gevolgen zijn voor de kinderen
3. Kinderen moeten realiseren dat er een probleem is
4. Taboe doorbreken, niemand vraagt ernaar!

Benoemen wat het probleem is

- Doorbreken isolement van jongere en het gezin
- Verantwoordelijke en solidaire omgeving
- Actief sociaal netwerk

Kinderen willen niet opvallen maar normaal zijn:
'School is een veilige plek in een chaotische wereld'.
Handle with Care

Jongerenpanel Augeo:
*Niet met rust laten,
vraag het aan me!*



Het Praatboek Voor kinderen die te maken krijgen
met veiligheidsafspraken

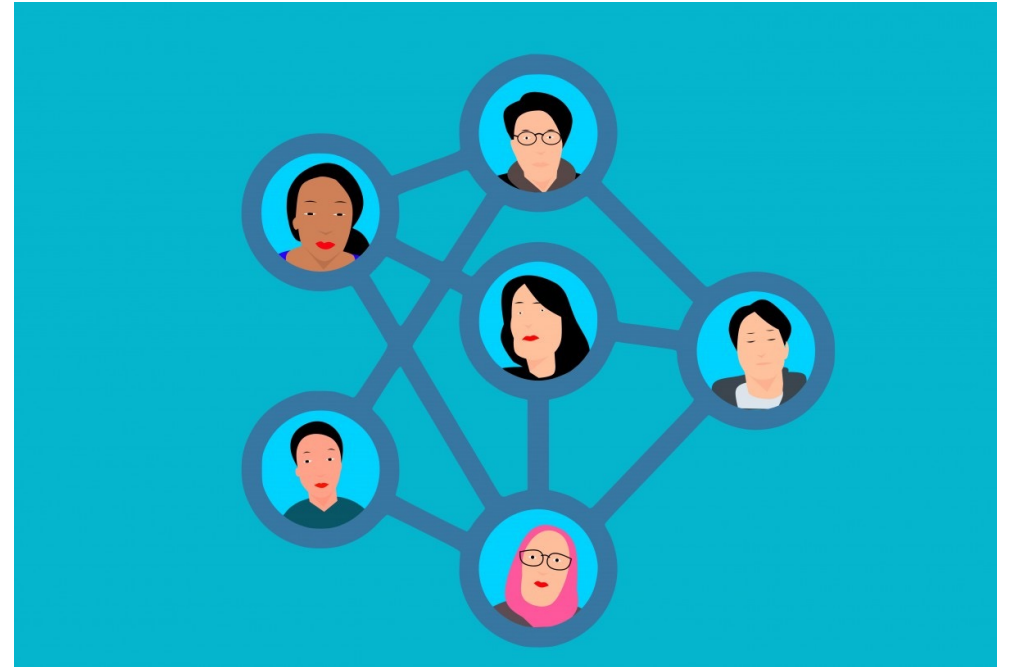


Wat kunnen we wel doen!

1. Praten met kinderen
2. Screenen, weten wat de gevolgen zijn voor de kinderen
3. Kinderen moeten realiseren dat er een probleem is
4. Taboe doorbreken, niemand vraagt ernaar!
5. Creëren van structurele en veilige omgeving voor kinderen
 - **Veiligheidsplan maken voor kinderen!**
 - **Bescherming bieden, soms zijn kinderen bang dat hun anderen, hun broer of zus anders slachtoffer wordt.**

Wat werkt in de samenwerking

Netwerksamenwerking in plaats van estafette samenwerking



Integrale aanpak is nodig

- Complexiteit van problemen
- Ouders hebben het gevoel dat er geen aandacht is voor hun problemen
- Kinderen krijgen meer hulp als Jeugdbescherming betrokken is
- Combinatie van jeugdbeschermingsmaatregel en gespecialiseerde aanpak huiselijk geweld laten de sterkste effecten zien.

VOOR WELKE KINDEREN WORDT HULPVERLENING INGEZET?



Kinderen	Wel Kb	Geen kb
Informele hulp	44%	23%
Formele hulp totaal	93%	44%
Alle hulp formeel + informeel	95%	53%



Tieners	Wel Kb	Geen kb
Informele hulp	71%	85%
Formele hulp totaal	82%	42%
Alle hulp formeel + informeel	96%	87%



Zorgvuldige screening van de problematiek voor maatwerk

- Breng het geweld zorgvuldig in kaart en niet alleen laatste incident
- Screen ouders op jeugd of huidige trauma's
- Oog voor verschillen tussen mannen en vrouwen
- Screen op onderliggende problematiek (verslaving, psychiatrische problemen, armoede, opvoedstress)
- Kinderen screenen op traumaklachten of emotionele onveiligheid

Begeleiding is een kwestie van lange adem

- Een groep gezinnen verdwijnt te snel uit beeld
- Hoog risico van revictimizatie

Niet afsluiten tot er duurzame veiligheid is bereikt

Vooraf een rol voor de lokale wijkteams.





Dank voor jullie aandacht

MSteketee@verwey-jonker.nl

www.verwey-jonker.nl