

Proeftuin Samenspel in de wijk

Welkom

Proeftuin
samenspel
in de wijk

Uitzoemen

We beginnen om 10:45

Jeugd
context

Leren en
ontwikkelen

Zwolle

M.Volaart@Zwolle.nl

06 1917 8281

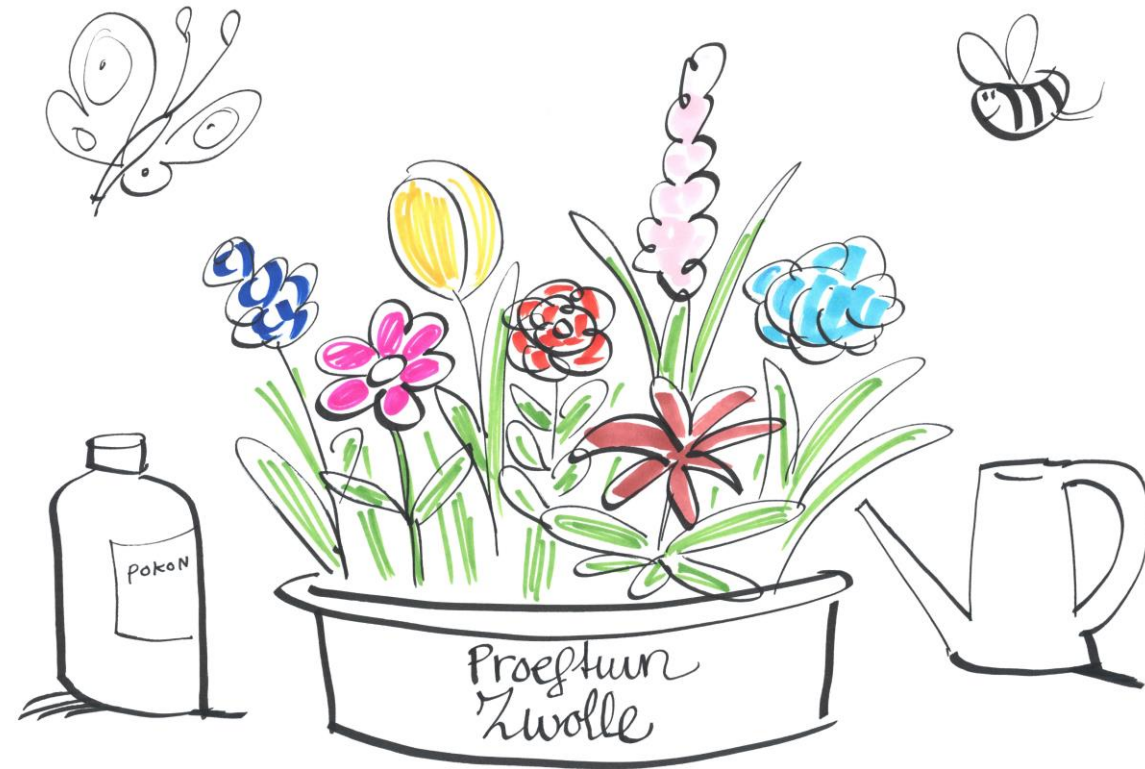
De proeftuin samenspel in de wijk

Context

Samen leren en ontwikkelen

Wat hebben we al geleerd

Waar hoop je op?



En wat vooral niet..

Aanleiding voor de proeftuin

(Specialistisch) jeugdhulp/jeugdzorg aanbod is vaak leidend ipv vraag, context en resultaatgerichte werkwijze

Onvoldoende mogelijkheden om maatwerk te bieden

Jeugdigen moeten lang wachten

Hulp gaat vaak lang door

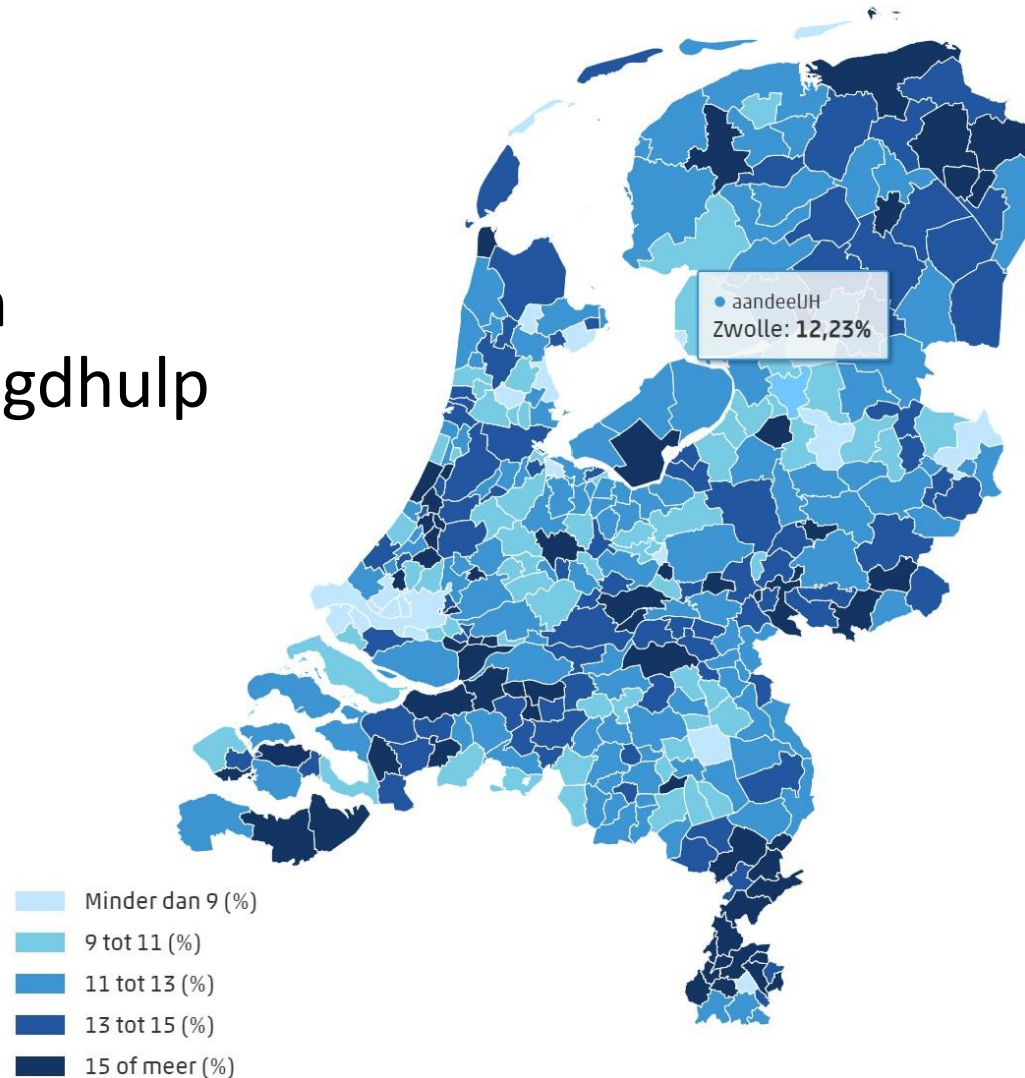
Niet-zorgvragen worden beantwoord met zorgantwoorden

Verwijzingen werken vertragend en administratief belastend

Jeugdige moet vaak zijn of haar verhaal opnieuw vertellen

1.7.1 Jeugdhulp bij 0 t/m 17-jarigen

1 : 8 kinderen ontvangt een vorm van specialistische jeugdhulp



Doel van de proeftuin

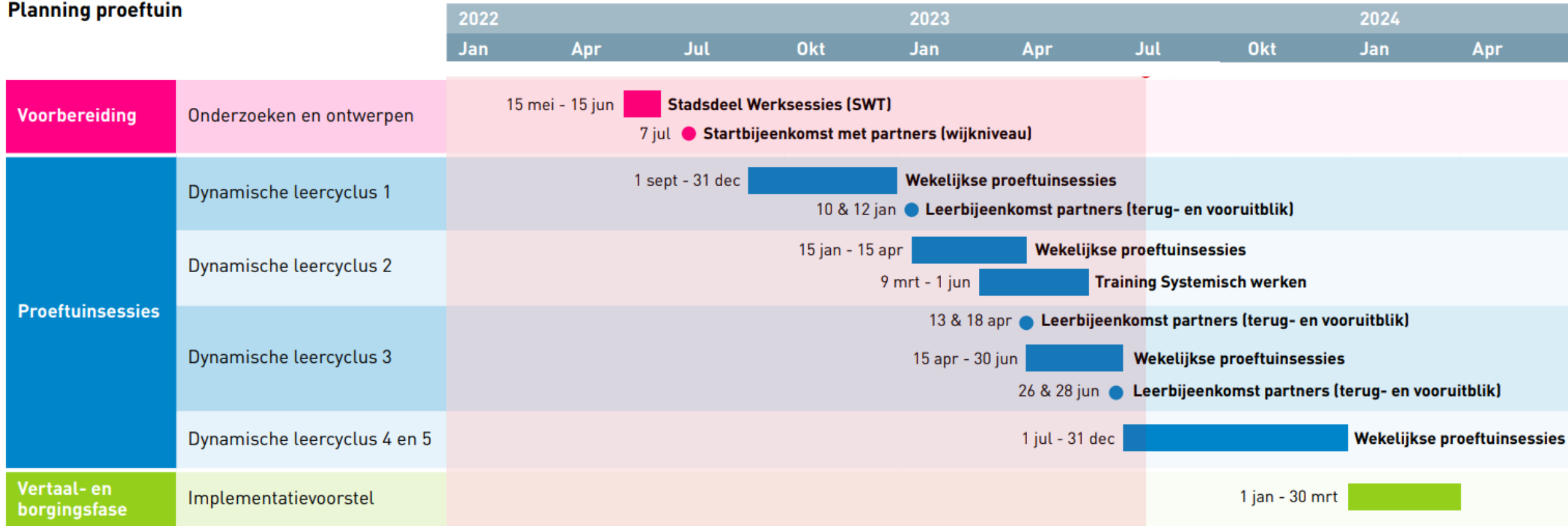
Hulp en steun **dichtbij** de jeugdige en zijn gezin (thuis, op school en in de wijk) organiseren zodat de ondersteuning aansluit op de vraag en gericht is op **duurzaam oplossen** en **normaliseren**.

Hiervoor is een nieuw **samenspel** nodig tussen alle voorzieningen in de sociale basis, het Sociaal Wijkteam en de jeugdhulpaanbieders.

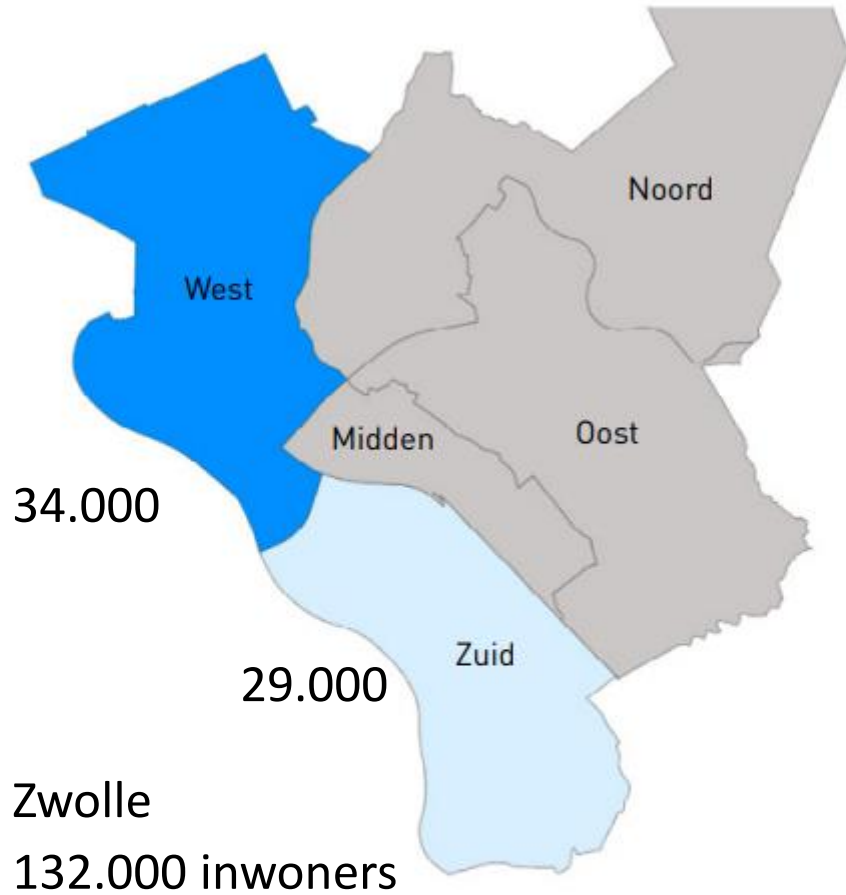
In de proeftuin ontwikkelen we dit nieuwe samenspel en monitoren we wat werkt.

Proces en werkwijze

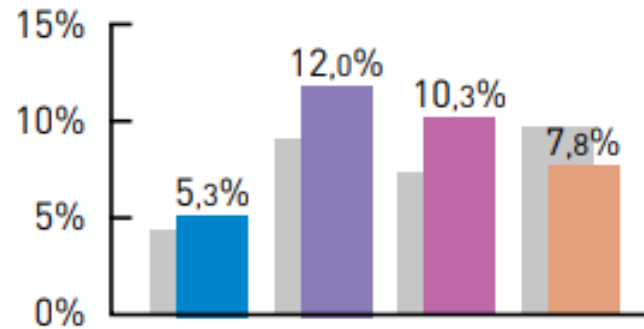
Planning proeftuin



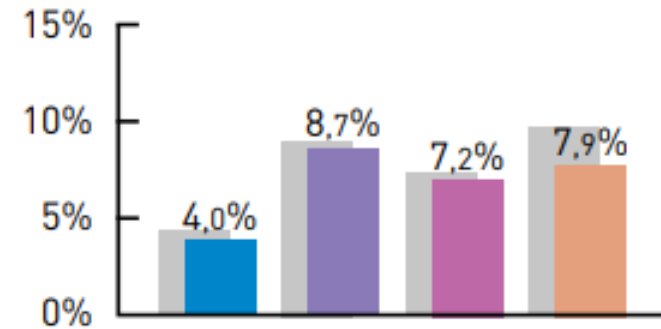
De context



Percentage kinderen en jongeren
Stadsdeel West



Percentage kinderen en jongeren
Stadsdeel Zuid



■ 0-3 jaar ■ 4-11 jaar ■ 12-17 jaar ■ 18-24 jaar ■ Zwolle Bron: BRP

Partners in het samenspel in de wijk

Sociale basis

Sociaal 
wijkteam

Specialistische jeugdhulp
(120)

West OT - 16 basisscholen
Zuid OT - 13 basisscholen en 1 SBO

Huisartsen
GI's



Wat zie je als je kijkt in de wijk?

Zwolle



Uitzoemen (Brede blik aan de start).



NORMALISEREN



JEUGDZORG NIET ALTIJD GOED BEGREPEN



TMZZ



TMZZ

DE HUIPVERLENER



DEZELFDE TAAL



TMZZ

Monitoren van de beweging

Reflexieve monitoring – dynamische leeragenda

- Wekelijkse Proeftuinsessies ‘samen leren in casuïstiek’
- Programmateam
- Grote leerbijeenkomsten met partners (elke 3 maanden)

Monitoren van casuïstiek

Anders kijken, anders denken, anders doen

Patronen herkennen en veranderen

verzamelen
duiden
Patronen
navigeren



Visie op Verandering

Van stoornis- en kindgericht kijken naar **Contextgericht** kijken

Sometimes you need to look at life from a different perspective



Anders naar iets kijken vanuit een nieuw en ander perspectief is een belangrijke voorwaarde voor verandering

Leren van casuïstiek, uit- en inzoemen

Wekelijks nieuwe en bestaande casuïstiek bespreken met partners

Een brede blik vanaf de start

- Genogram
- Tijdlijn
- Systemogram
- Hypothesen
- Leergemeenschappen

Perspectieven

vertragen

duiden

Patronen

Gelaagdheden



Veranderproces

Samen leren

Expertise erbij halen

Praktijk - vertrekpunt



Gelaagdheden van Engel

Niveaus of deelgebieden waarop vraag benaderd én verklaard kan worden.

Processen op en tussen deelgebieden

Tijd nemen

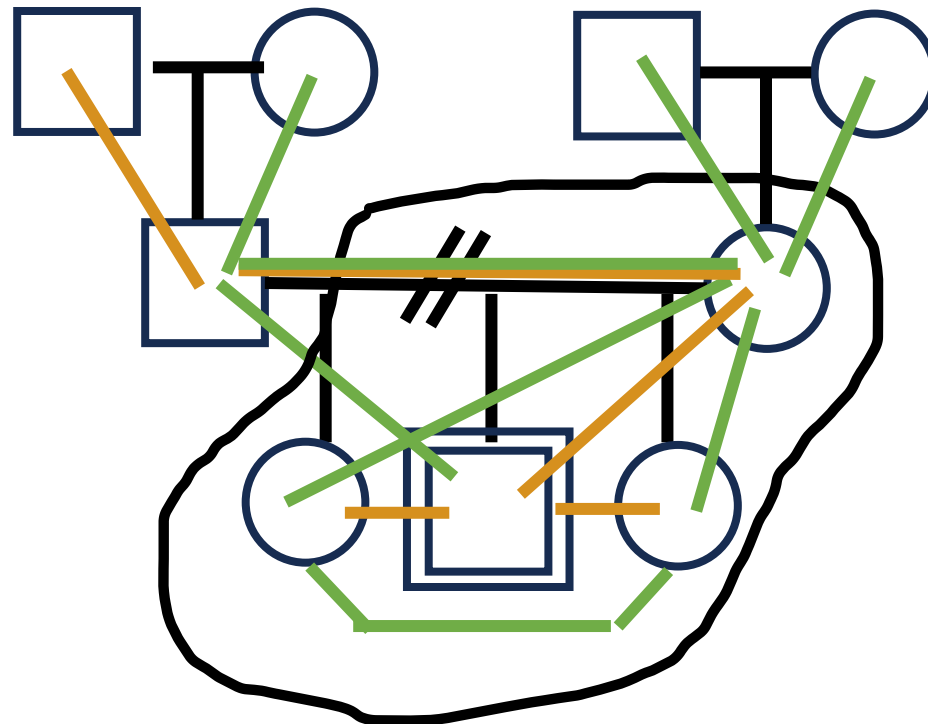
Je kan pas iets toevoegen als je goed bent in gevoegd

Praktijk – beter begrijpen (analyse)

De vraag van de moeder van Sem van 6 – Mijn zoon is vaak druk.
Zowel thuis als op school lopen we daar tegen aan. Is er sprake van ADHD?

Hoe we het doen

Genogram
Relaties
Tijdlijn



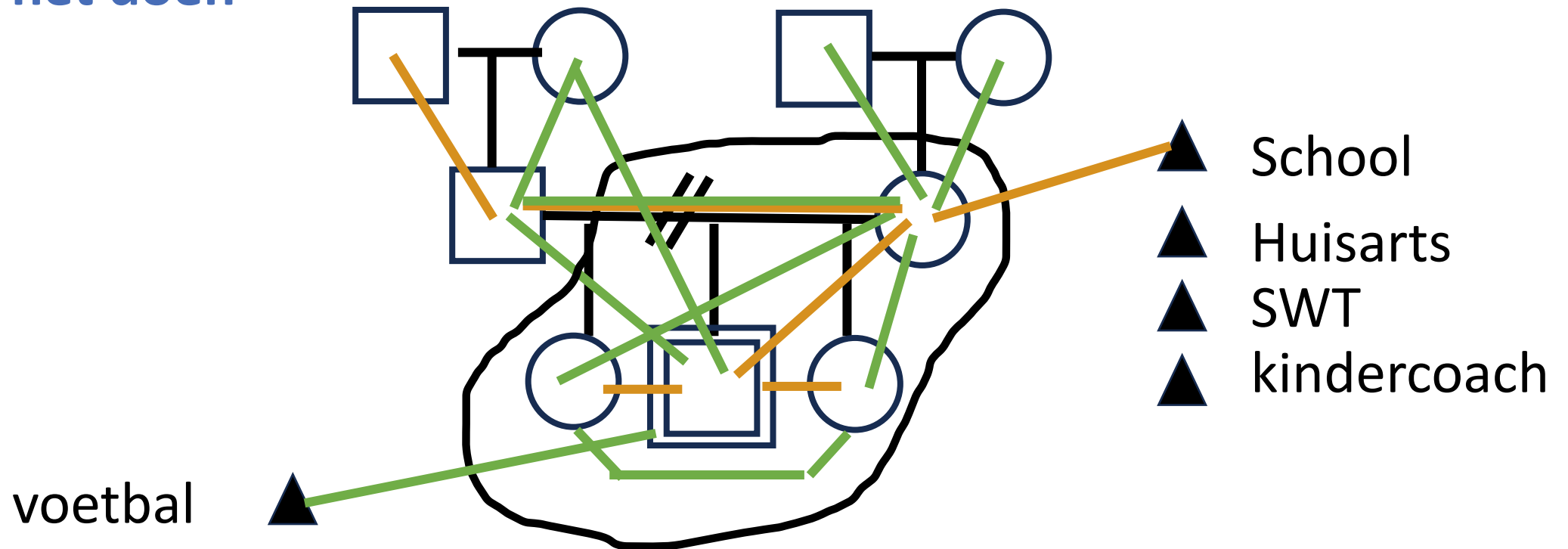
Intergenerationeel
betekenis

Hoe we het deden

Praktijk – beter begrijpen (analyse)

Systemogram

Hoe we het doen



Praktijk – beter begrijpen (analyse)

Hypothesen



Een (systemische) hypothese gaat uit van de relatie tussen personen of tussen personen en het probleem. Het functioneren van mensen krijgt betekenis en kan begrepen worden door wat zich tussen mensen afspeelt; door hun interacties & relaties. Wat zich tussen mensen afspeelt krijgt slechts betekenis in een context.

- Bedenk eens vijf redenen waarom het zo moet blijven (betekenis voor het systeem als geheel)
- Wat maakt het gedrag/ de situatie/ de mens logisch?
- Wat als de klachten niet meer bestaan (wat is het verlies)? Wat doet dat dan?
- Smalle verhaal verbreden → flexibiliteit in denken
- In welke hypothese zit mogelijk verandering/ beweegruimte? Is de hypothese herkenbaar → exploreer deze verder

Tips bij formuleren hypothesen

Groeien

Zwolle



dr. Abraham
Twerski

Het dilemma van verandering

- Bij hulpvragen van inwoners die niet eenvoudig zijn op te lossen zijn zien we vaak een paradox:

“help me, maar verander met niet”.

- Ook in de samenwerking tussen professionals zien we dit terug. We weten voor de ander(en) wat die zou(den) moeten doen en veranderen ipv het kijken naar wat je zelf kan veranderen.

Hoe omgaan met dit veranderingsdilemma?

- Door ervanuit te gaan dat iedereen, dus ook de professional(s), onderdeel uitmaken van het geheel
- Dat je alleen jezelf kunt veranderen
- Dat we twijfels, vastlopers verstaan als het dilemma of change (ipv weerstand).
- Dat het dilemma om te veranderen alleen kan bestaan als er veel is om te behouden (waar zit de verlieskant van bewegen)

Het veranderingsdilemma bewerken

- Dit vraagt het gesprek aangaan over de twijfels, de 'ja maar', het verlies, de (mate van) invloed en wat veranderen betekent voor de onderlinge relaties etc.
- Als professionals niet akkoord gaan met 1 perspectief.
- En als professionals niet de expert zijn van het probleem, maar van het stellen van de goede vragen

Samenspel met partners

- In de proeftuin nodigen we betrokken partners uit.
- Samenwerken (ook in het dilemma van verandering).
- In casuïstiek, vanuit gedeeld commitment.
- Samen leren en samen doen.
- **Enthousiasme en..**



Anders kijken, denken, doen!

Wat neem je mee?

DE HUIPVERLENER



DEZELFDE TAAL



Rode draden en patronen

- Wat anders gedaan?
- Meer zelf invoegen in plaats van doorverwijzen
- Anders kijken. Uitzoomen met brede systemische blik
- Komen tot andere oplossingen
- Samenbrengen van vragen/collectieve oplossingen
- Elkaars kwaliteiten meer benutten
- Waardevol?
- Komen tot andere oplossingen die meer recht doen aan ondersteunings-/hulpvraag
- Oplossingen duurzamer (geen symptoombestrijding)
- Andere perspectieven voor professionals en betrokkenen
- Werkplezier

Wat ontdekten we ook

- Elk team, elke teamleider en elke partner begint op een ander niveau en met een andere bril aan het leerproces. Gezamenlijke deskundigheidsbevordering helpt.
- Door actief te werken en te leren in de praktijk, zie je de leervragen verschuiven en komen er andersoortige oplossingen.
- De bestaande bril waardoor een hulpverlener kijkt, bepaalt ook wat hij of zij ziet. Uitzoomen met meerdere disciplines om het bredere plaatje in beeld te brengen en te houden.
- Het doorbreken van dominante patronen is ingewikkelder wanneer veel partners betrokken zijn.
- Het loslaten van de eigen expertrol is nog niet makkelijk.
- Reflexieve monitoring helpt bij het leerproces door voortdurend alle betrokkenen scherp te houden op reflectie en het leren

Ervaringen van gezinnen



Meer weten?

Je vindt de tussenevaluatie van de proeftuin via deze link: [tussenevaluatie proeftuin](#)

Met daarin ook praktijkvoorbeelden en rode draden

Les 1: Begrijpen

Eerst begrijpen (en dan oplossen)

Les 3: Gezinnen aan tafel

Praten met het hele gezin

Les 5: Verandering

We stoppen met herhalen

Les 2: Leren (niet weten)

Kwetsbaar zijn en mogen leren

Les 4: Regie

Ouders aan het roer

Les 6: Klein

Kleine (leer)communities



Inhoud

1. Inleiding	4
2. Relevante cijfers start Proeftuin	6
3. Soorten casussen	9
4. Proces en werkwijze	10
5. Inzicht en overzicht casussen	15
6. Samenspel met partners	18
7. Rode draden: geleerde lessen over gewenste werkwijze	21
8. Systeemvraagstukken breder dan Proeftuin	27
9. Blik vooruit: doorkijkje laatste periode Proeftuin	29

Bijlagen

Bijlage 1: Ontwikkeling van de leervragen in de 3 leercycli	31
Bijlage 2: Samen leren van casuïstiek en Partnerbijeenvolgen	40



Teamwork makes

the dream work

Geraldine IJzerman
Teamleider SWT West
GG.IJzerman@swt.zwolle.nl



Marianne Volaart
Projectleider
M.Volaart@zwolle.nl



Karin Otten
Teamleider SWT Zuid
K.Otten@swt.zwolle.nl



Loïs Wolters
Monitoring
L.Wolters@zwolle.nl



Marjolijn Booij
Monitoring
M.Booij@zwolle.nl



Simone Loonstra
Beleid
S.Loonstra@zwolle.nl



Susan van de Wijngaard
Communicatie
S.van.de.wijngaard@zwolle.nl



Bedankt voor uw tijd

Zwolle