

De meerwaarde van e-health bij het geven van collectieve ondersteuning:



Wie zijn wij?



Kevin Hofman
e-Health Adviseur



Maartje Cox
e-Health Specialist

Incluzio (landelijk)

Incluzio ondersteunt inwoners in wijken en buurten, samen met gemeenten en partners.



Mariska Meijer - Buurteammedewerker Volwassenen Nijmegen

Waar gaan we het vandaag met elkaar over hebben?

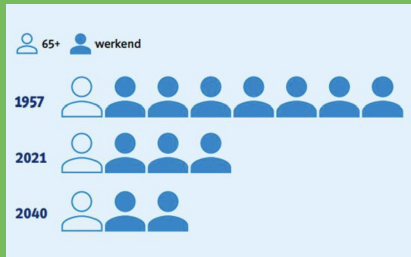
- 01 Welke **trend** zien we binnen het Sociaal Domein ontstaan en waar liggen de **kansen** met e-health.
- 02 We laten zien in welke **fase** e-health, in **groepsverband**, ingezet kan worden.
- 03 We bespreken **ervaringen** vanuit een **wijkteam** en gaan hierover in gesprek met elkaar.

Wat zou jij, in één zin, uit deze workshop willen halen vandaag?



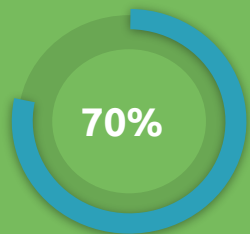
[mentimeter.com](https://www.mentimeter.com)
5420 0367

**Welke ontwikkelingen zien we binnen het
Sociaal Domein ontstaan?**



We worden met zijn allen ouder

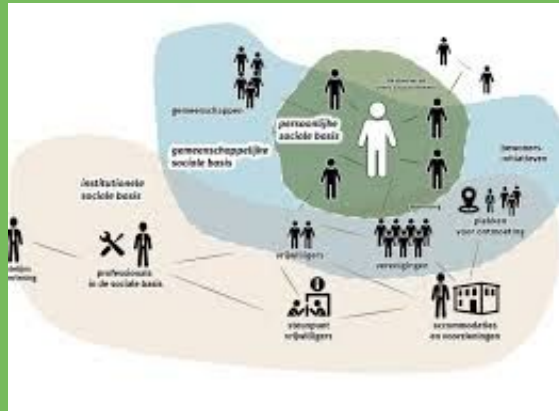
Met de ouder wordende bevolking neemt ook het aantal 85-plussers toe. Tot 2035 gaat hun aantal naar verwachting bijna verdubbelen, van bijna 390 duizend in 2021 tot ruim 713 duizend.



Hybridisering van 70%
van de zorgpaden en
processen in 2025.

👉 **Wet -en regelgeving (IZA)**

In het IZA is opgenomen dat er in 2025 in totaal
6% efficiënter gewerkt moet worden.
Dit moet uit behandeling en begeleidingstrajecten
komen!



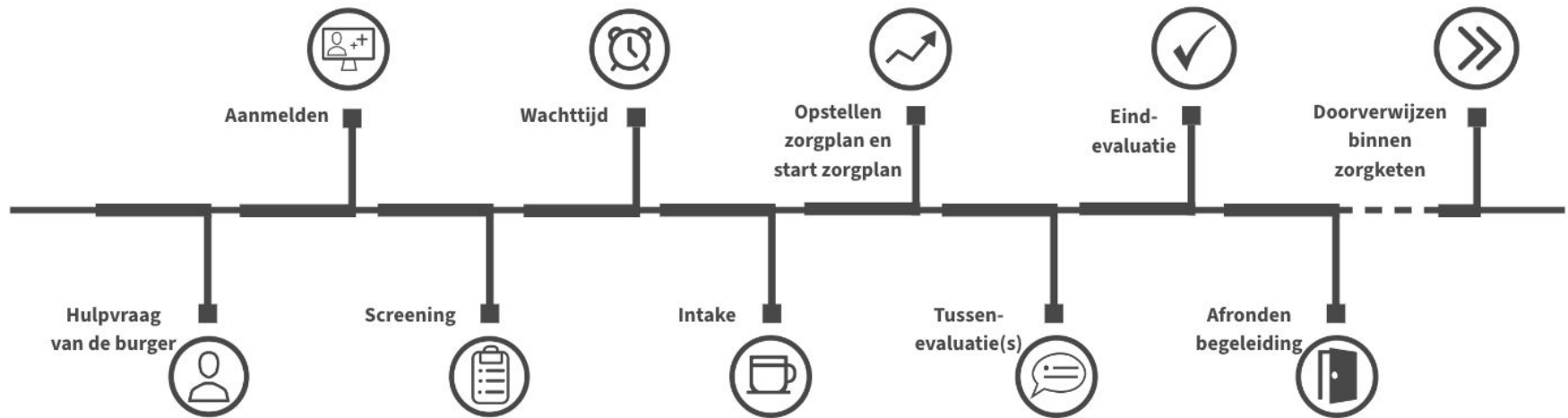
👉 **De sociale basis (GALA)**

Het versterken van de sociale basis gaat over het omzien naar elkaar in de wijken, buurten en dorpen. Maar ook over het autonoom kunnen leiden van het leven met eigen regie en een netwerk vanuit die basis.

**Welke ontwikkelingen ervaren jullie
al in het huidige werk?**

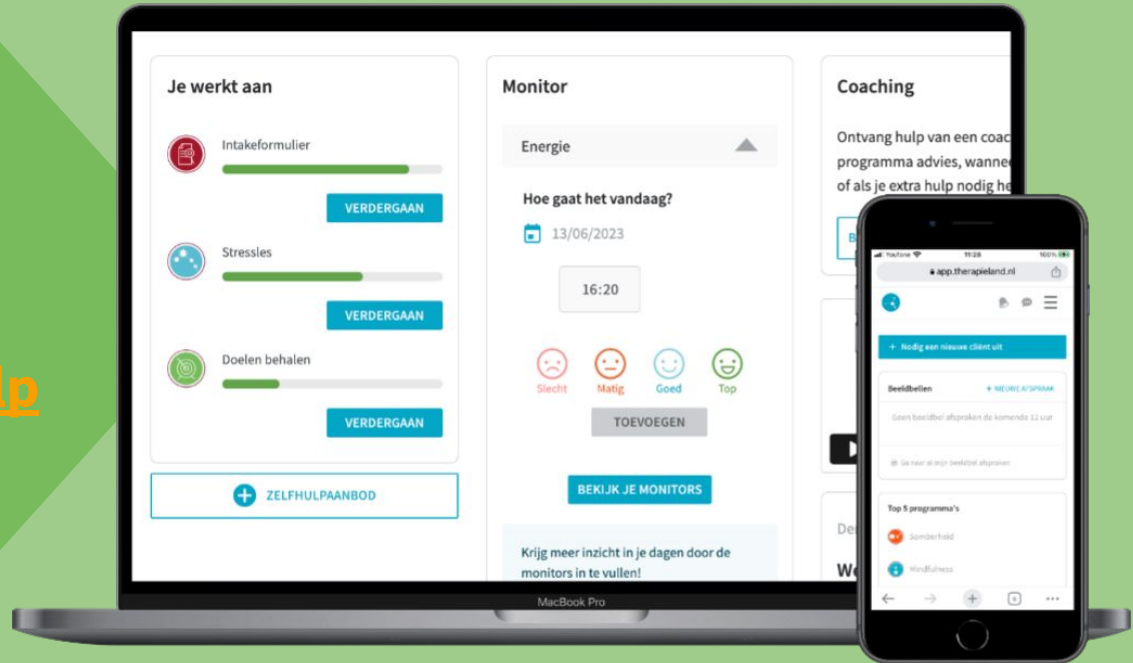
In welke fase kan e-Health bijdragen aan het opzetten van Collectieve ondersteuning?

De collectieve burgerreis



Positieve Gezondheid programma's:

[Klik hier voor de Keuzehulp](#)



Incluzio (landelijk)

Incluzio ondersteunt inwoners in wijken en buurten, samen met gemeenten en partners.



Mariska Meijer - Buurteammedewerker Volwassenen Nijmegen

Kennis en ervaring vanuit Includio:

“Wij verlenen collectieve zorg samen met de inzet van e-health.
Dit doen wij wijkgericht - blended en collectief.”



Stel hier vooral je vraag:



Bedankt voor jullie deelname!

Benieuwd hoe collectieve zorg binnen jouw zorgorganisatie past? Schrijf je in voor een napraatsessie:



[mentimeter.com](https://www.mentimeter.com):

5420 0367

