



Nji

Nederlands
Jeugdinstituut

 centrum voor
jeugd en gezin
capelle aan den ijssel

Van weten naar leren

Samen betekenis geven aan data

21-11-24 | Erwin Lots, Thijs Tuenter, Armaghan Efat

Wie zijn wij?



Pak je telefoon

Wat zien we?

In deze bijeenkomst

1. Hoe gaan wij om met monitoring
2. Achtergronden monitoring
3. Eerste blik op de ledenvragenlijst Associatie Wijkteams
4. Wat leren we hiervan?



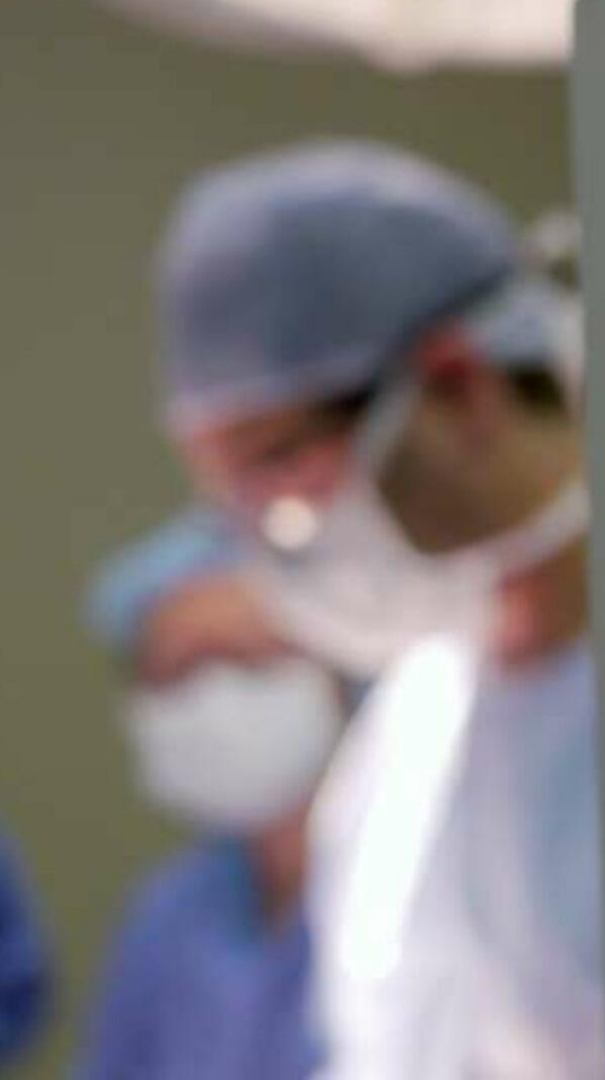
Nederlands
Jeugdinstituut

Wat is monitoring?

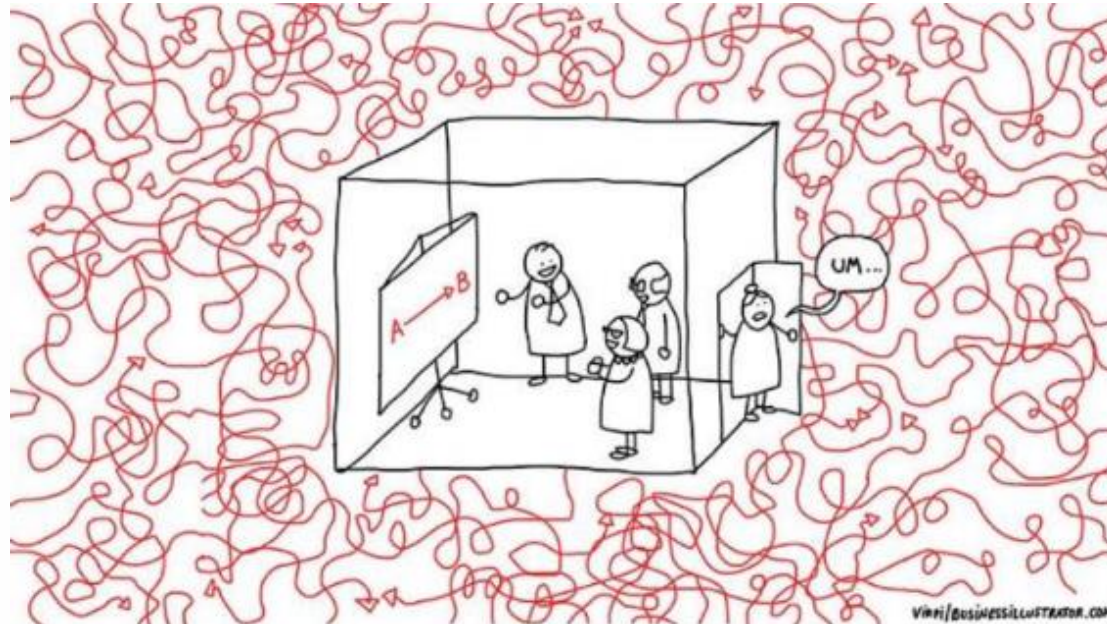
Definitie Associatie Wijkteams

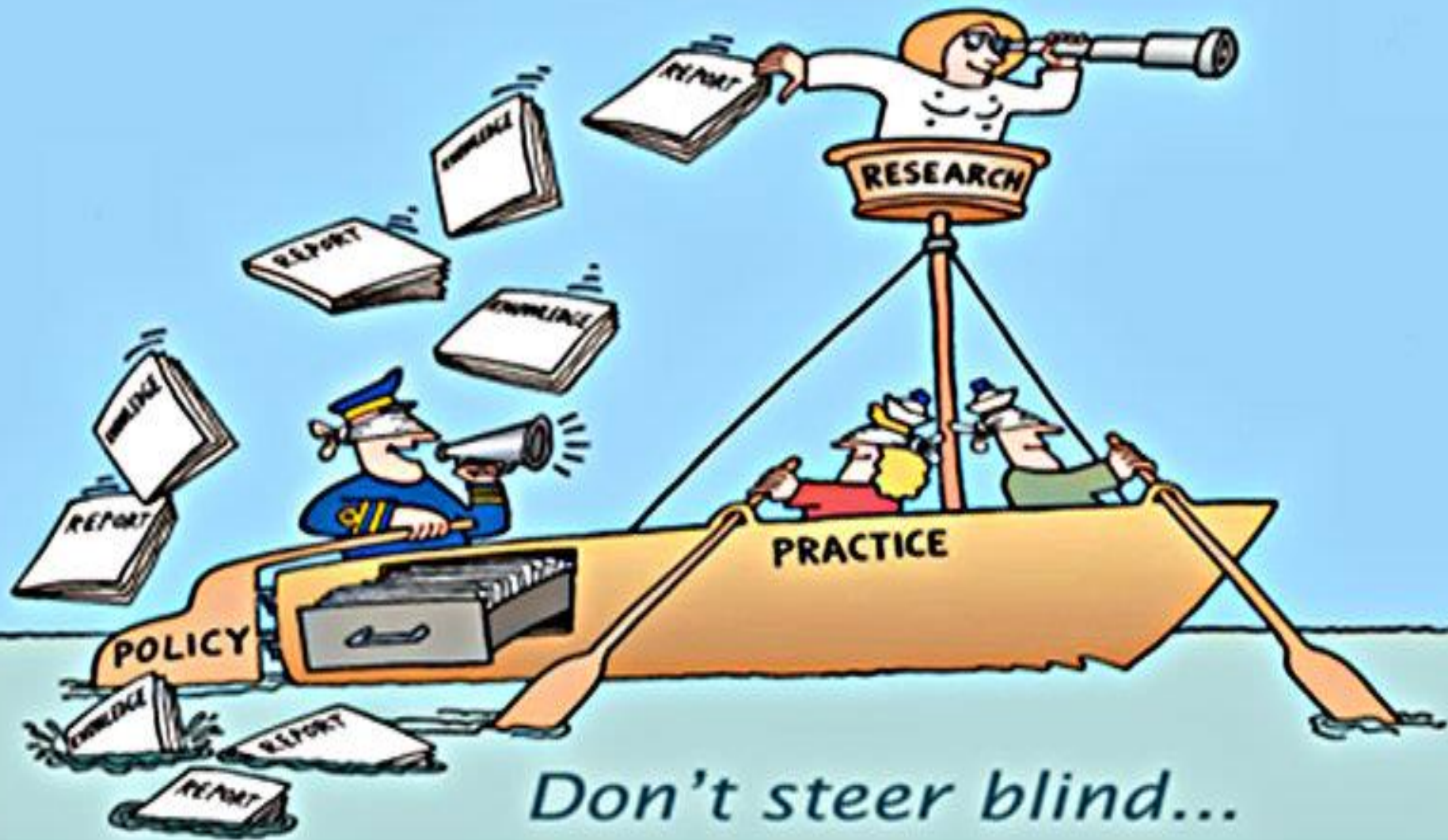
‘Monitoren is de poging met behulp van data te reflecteren op ervaringen, acties, beleidskeuzes en financiën op een manier die inzicht geeft in het realiseren van de opgaven, binnen de daarvoor beschikbare ruimte en middelen.’

Associatie Wijkteams (2023). *Over nut, noodzaak en nonsens van monitoring.*



Wat betekent monitoring?

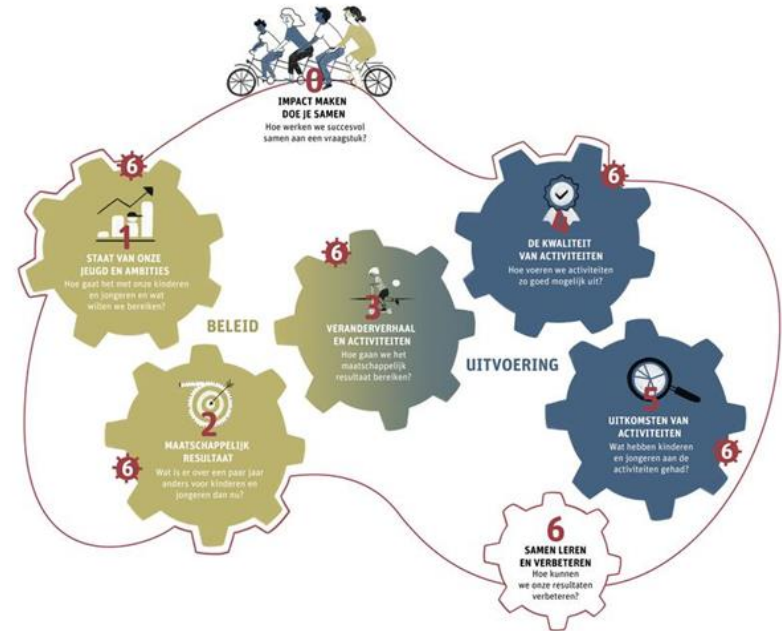




Don't steer blind...

Stappen in het kort

1. Waarom wil je monitoren?
2. Wat ga je monitoren?
3. Hoe ga je het monitoren?
4. Het opzetten en uitvoeren van de monitoring
5. Gezamenlijk reflecteren op de uitkomsten
6. Werkwijze aanpassen/bijsturen en weer bijhouden hoe het gaat



Wat ga je monitoren?

- Resultaat (wat bereik je?)
 - Maatschappelijk
 - Activiteit (outcome)
- Aanbod (wat doe je?)
- Proces (hoe gaat het?)
- Randvoorwaardelijk (wat is helpend?)



Wat kun je zoal monitoren?

Maatschappelijk **resultaat**

- Meer jongeren halen een startkwalificatie
- Inwoners voelen zich meer verbonden met andere inwoners in de wijk

Wat kun je zoal monitoren?

Resultaat van activiteit(en) (outcome)

- Deelnemers aan opvoedcursus ervaren meer contact met andere ouders in vrije tijd
- Aan een sportevent nemen minimaal 25 jongeren uit de wijk deel



Wat kun je zoal monitoren?

Aanbod aan activiteiten (output)

- Op 80% van de scholen in de gemeente is voor minimaal 1 uur per week een wijkteamprofessional aanwezig voor inloop van ouders
- Het wijkteam biedt waar nodig zelf langdurige hulptrajecten aan gezinnen met meervoudige en complexe problematiek

Wat kun je zoal monitoren?

Verloop van het proces

- Huisartsen in de wijk ervaren een goede samenwerking met het wijkteam
- De wachttijd voor inwoners is maximaal 2 maanden



Wat kun je zoal monitoren?

Randvoorwaardelijke thema's ter bevorderen van de kwaliteit (input)

- Iedere gezinswerker is bekend met de richtlijnen Jeugd
- Het gebruik van ... wordt beoordeeld met minimaal een 8 gemiddeld

Mentaliteitsverandering: monitoring als...

Doel	→	Middel
Sturingsmechanisme	→	Samenwerkingsvenster
Affirmatief	→	Disruptief
Reactief	→	Proactief
Solo	→	Samen
Extra corvee	→	Standaard voor iedereen



Nederlands
Jeugdinstituut

Waarvoor doen we dit nou?

(en andere filosofische vragen)

Reductionisme

- Monitoring is nog te veel gericht op output, te weinig reflectie op outcome en maatschappelijke impact
- Zonder betekenisgeving is data op zichzelf nietszeggend, risico dat er verkeerde verbanden worden getrokken → vergelding op verkeerde plekken
- Via het cyclische proces van leren en aanpassingen kom je als wijkteam dichterbij het realiseren van maatschappelijke opgaven, hetgeen waar het echt om gaat



Nederlands
Jeugdinstituut

Eerste blik op de ledenvragenlijst

Wat hebben jullie aangegeven?

In het kort

Doel:

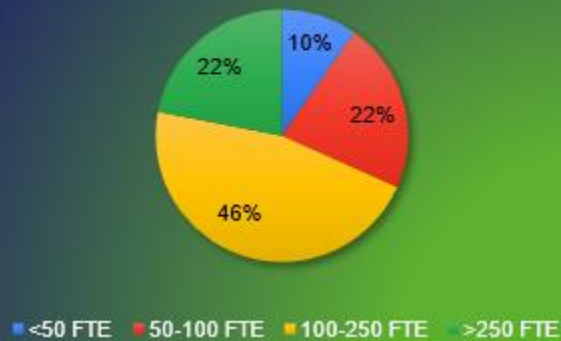
- Hoe werken de leden van de Associatie?
- Waarop hebben we verder te leren en ontwikkelen?

Ingevuld door 42 wijkteams (september 2024)

CAO



AANTAL FTEE

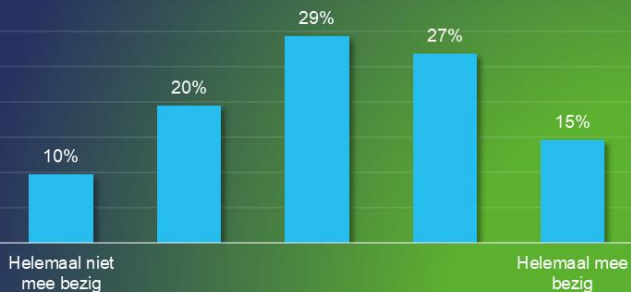


ORGANISATIEVORM

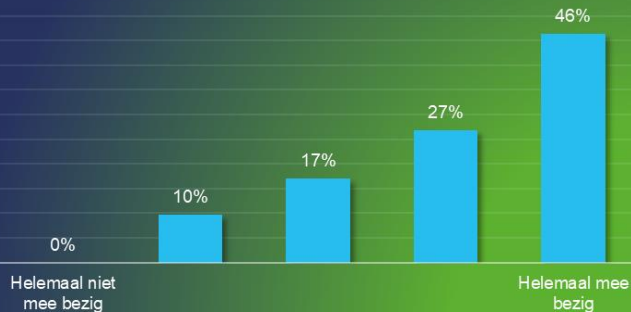


Uitdraai data AW-vragenlijst

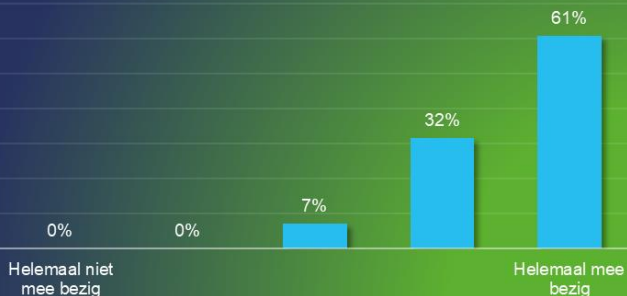
VERSTERKEN VAN DE BUURT



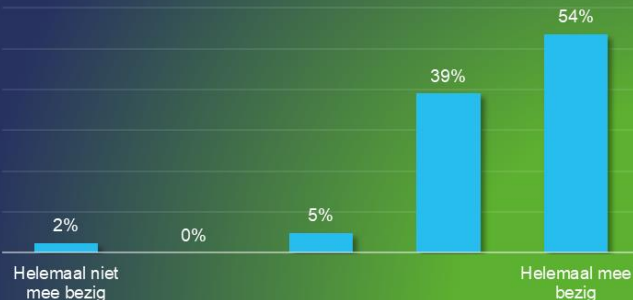
LAAGDREMPELIG AANWEZIG



ACTIEF SAMENWERKEN



STRATEGISCH PARTNERSCHAP



 **Helpend**

1. Helder kader en professionele ruimte
2. Positionering binnen het sociaal domein
3. Financiële sturing
4. Samenwerking en partnerschap
5. Vertrouwen en kwaliteit
6. Intervisie en motivatie
7. Voorbeelden en best practices
8. Deskundigheid en betrokkenheid

 **Belemmerend**

1. Gebrek aan middelen
2. Hoge administratieve lasten
3. Beperkte schaal
4. Diverse grenzen en samenwerkingsverbanden
5. Gebrek aan strategische afstemming
6. Visie en betrokkenheid
7. Capaciteitsproblemen
8. Wetgeving en inspectie



Nederlands
Jeugdinstituut

Tot slot

Samenvatting

- Monitoren voor het leren en werken aan maatschappelijke opgaven
- Gesprek over data net zo belangrijk als het verzamelen ervan
- Mentaliteitsverandering: van weten naar leren



Slotvragen

1. Hoe waardeer je deze bijeenkomst?
2. Wat neem je hieruit mee?



Nederlands
Jeugdinstituut

Einde presentatie

e.lots@cjgcapelleaandenijssel.nl | t.tuenter@nji.nl | a.efat@nji.nl

Kijk ook op www.nji.nl

