



# Persoonlijke Aanpak Delft

21-11-2024

# Wie zijn wij?

## Delft Support

Dick Hoogendijk (PAD-coach) & Berend Boten (PAD-coach)

## Zorg- en Veiligheidskamer Delft

Yara Bakx (Procesregisseur PAD)

# Wat is Delft Support?



Delft Support zorgt ervoor dat inwoners van Delft toegang krijgen tot hulp en ondersteuning. Dat doen we als zelfstandige organisatie, in opdracht van de gemeente Delft.

- Geen wijkteams, maar integraal centraal in de stad
- Korte lijnen met welzijnsorganisaties en belangrijke partners in de stad
- Regiefunctie rond de vraag
- Outreachend, naar de inwoner toe

# Team Jeugd

- Hulp aan kind/ouders/gezin in het vrijwillig kader
- Contactpersoon op iedere school voor primair en voortgezet onderwijs en huisartsen

# Team WMO

- zorgen dat cliënten zelfstandig kunnen blijven wonen en meedoen in de maatschappij
- Rolstoelen, woningaanpassingen/voorzieningen, etc.
- Beschermd wonen, persoonlijke begeleiding



# Jongerenacademie 16-27 jaar

- Ondersteuning bij vragen over opleiding, werk of uitkering
- Uitvoering verplichtingen:
  - Participatiewet
  - Startkwalificatieplicht
  - Taaleis
  - Inburgeringsplicht



# Sociaal Team

Een integrale aanpak voor individuen en gezinnen die problemen hebben op zes of meer leefgebieden

## Onderdelen:

- Casuscoördinatoren Sociaal Team
- Meldpunt Bezorgd: signalering en toeleiding naar zorg en hulpverlening aan burgers met zorgmijndend gedrag
- Persoonlijke Aanpak Delft (PAD): intensieve aanpak voor de criminele jeugdige
- Financieel Specialisten: oplossingen voor financiële problemen, passend binnen het plan van aanpak op de overige leefgebieden



# De Zorg- en Veiligheidskamer Delft (ZVKD)

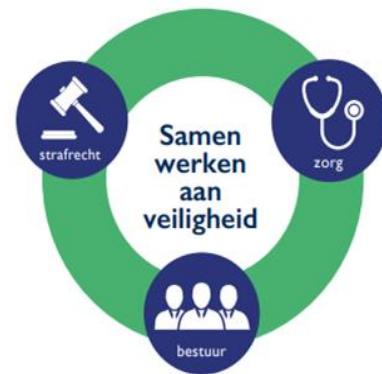
De ZVKD ondersteunt de samenwerking tussen partners uit de zorg, strafrecht (politie, OM) en bestuur (gemeente).

**Doel:** maatschappelijke uitval, ernstige overlast en criminaliteit tegen gaan.

Convenant met **34 ketenpartners** waarin afspraken zijn gemaakt over gegevensdeling.

## Drie aanpakken:

- De aanpak radicalisering, extremisme en polarisatie
- De 0-100 jarigen aanpak (complexe problematiek bijv. overlastgevende personen met onbegrepen gedrag)
- De Persoonlijke Aanpak Delft (PAD)



# De Persoonlijke Aanpak Delft (PAD)

**Ontstaan van PAD:** Start in 2017 vanwege aanhoudende overlast en criminaliteit van een crimineel jeugdnetwerk. De aanpak is onderdeel van de Zorg- en Veiligheidskamer Delft (ZVKD).

**Doel:** het (afglijden naar) overlastgevend en/of crimineel gedrag van jongeren te doen stoppen en hiermee de leefbaarheid en veiligheid te verbeteren in Delft.

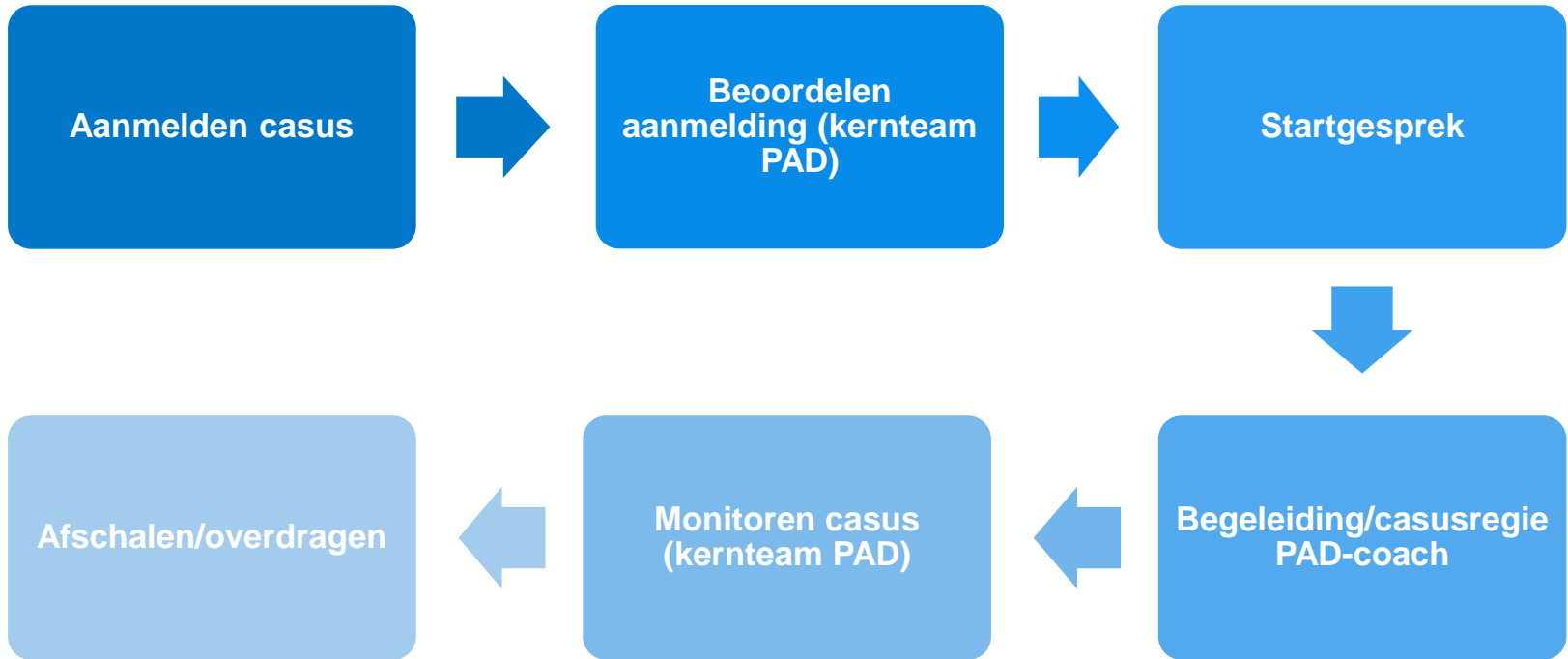
**Wie:** binnen PAD werken onder andere **politie, (jeugd)reclassering, Delft Support (PAD-coaches), Raad voor de Kinderbescherming (RvdK)** en de **Zorg- en Veiligheidskamer** samen in het kernteam PAD. Wanneer het gaat om rivaliserende jeugd sluit ook het **Openbaar Ministerie (OM)** aan.



# Doelgroep PAD

- Deze aanpak richt zich op jongeren (12-27 jaar) die in beeld zijn bij de politie vanwege (ernstige) overlast of criminaliteit of waar ernstige zorgen over bestaan bij partners dat ze verder afglijden richting overlastgevend of crimineel gedrag.
- Deze jongeren hebben problemen op meer dan één leefgebied, zo kunnen ze dakloos zijn, geen dagbesteding hebben en er kan sprake zijn van problematisch middelengebruik.
- Omdat het gaat om een opschaalde aanpak is er samenwerking nodig tussen meerdere ketens (zorg, strafrecht en bestuur) om tot een effectieve aanpak te komen.

# Werkwijze



# Succesfactoren PAD

- Snelle informatie-uitwisseling op basis van privacy-convenant
- Korte lijnen en intensieve samenwerking tussen betrokken partijen
- Inzet PAD-coach, ingebed in Sociaal Team Delft Support
- Snelle toegang tot voorzieningen Jeugdwet of WMO
- Aandacht voor het gezin
- Maatwerk

Nog vragen?

**DelftSupport**

*Regie bij hulp & zorg*